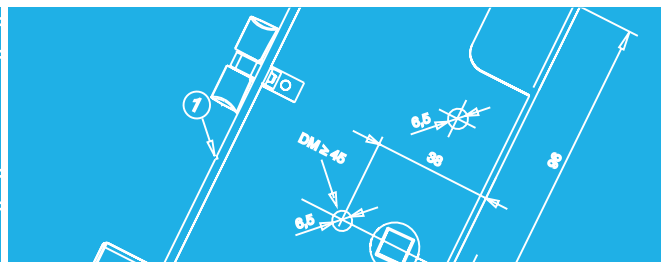
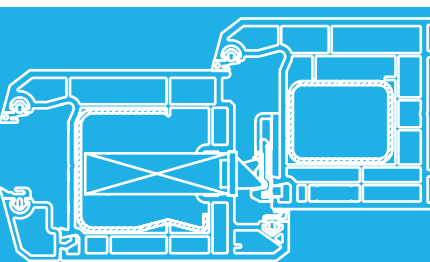


TECHNIK DIE BEWEGT




MACO PROTECT TÜRSCHLÖSSER




Z-TS PT Zylinderbetätigtes Türschloss /
PVC

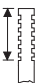
MONTAGEHINWEISE


Legende


Dornmaß DM


Entfernung E

Griffmaß GM

Ablängbereich

Endverschluss gleichläufig

Endverschluss gegenläufig

Profilvorderkante



Inhalt

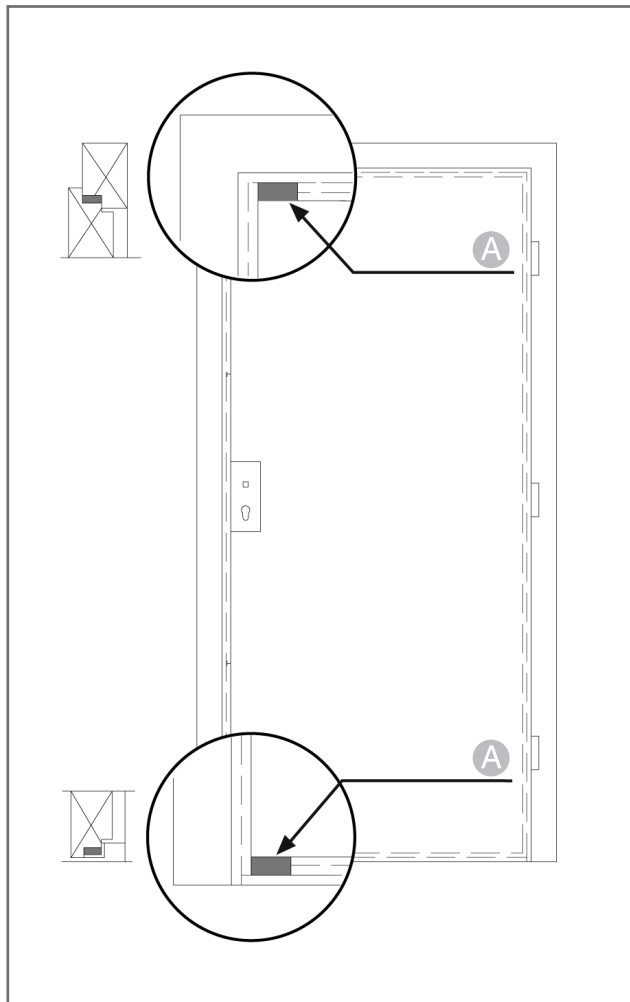
Verwendung von Transportsicherungen	4
<hr/>	
Gebrauchshinweise	5
<hr/>	
Einbauhinweise	8
<hr/>	
Fräsungen Schlosskästen	15
<hr/>	
Bohr- und Fräsbilder	16
<hr/>	
Positionierung der Schließteile	20
<hr/>	
Türkonstruktionen	27
<hr/>	
Positionierung der Schließteile - Endverschlüsse	28
<hr/>	
Positionierung der Haustürkantriegel	30



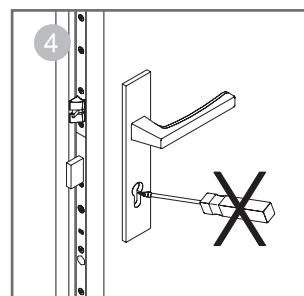
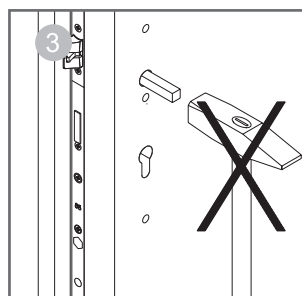
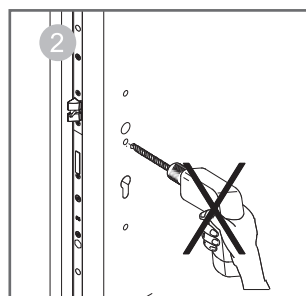
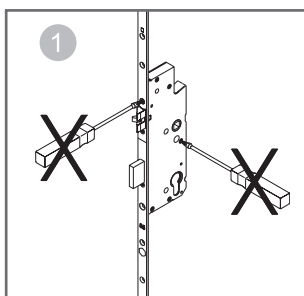
Verwendung von Transportsicherungen

Einfache Transport-
sicherungen, Keile oder
Klötze, gewährleisten einen
sicheren Transport des
gesamten Türelementes.
Erst nach der Montage
entfernen.

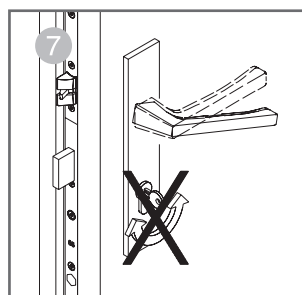
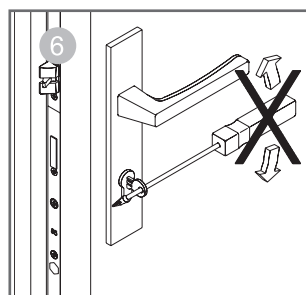
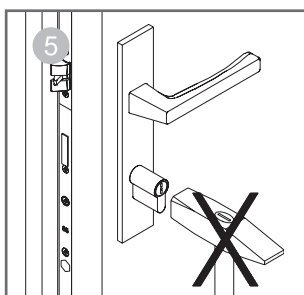
- A** Positionierung
Transportsicherung



Gebrauchshinweise

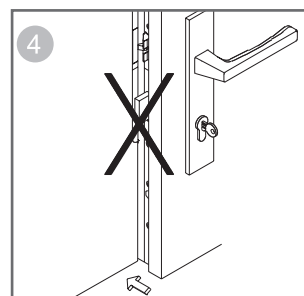
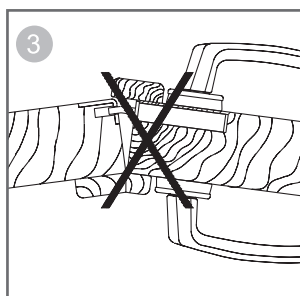
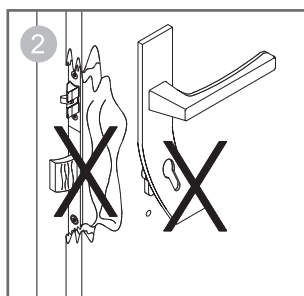
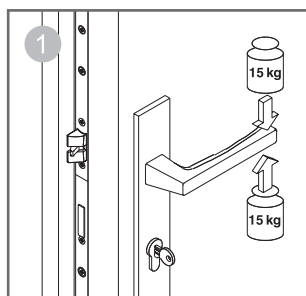


- 1 Den Schlosskasten in keinem Fall öffnen!
- 2 Alle Bohrungen vor Einbau des Schlosses durchführen!
- 3 Den Drückerstift nicht mit Gewalt durch die Schlossnuss schlagen!
- 4 Das Schloss nur mit zugehörigem Bauschlüssel schließen!

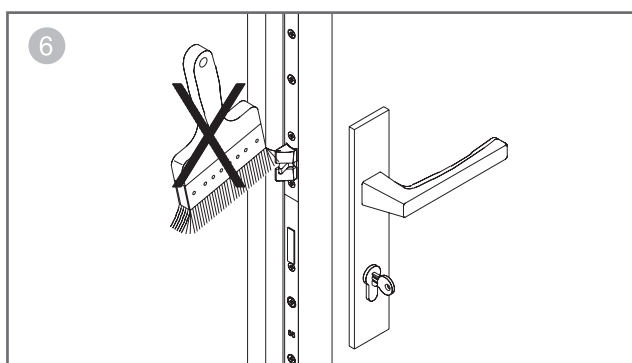
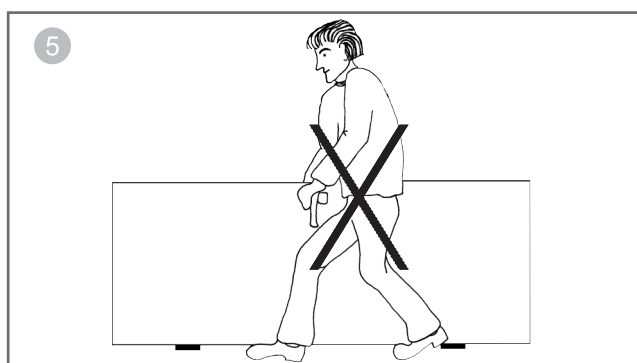


- 5 Keine Gewaltanwendung bei der Zylindermontage!
- 6 Schlüssel nicht mit Gewalt (fremde Hebel) drehen!
- 7 Drücker und Schlüssel nicht gleichzeitig betätigen!

Gebrauchshinweise

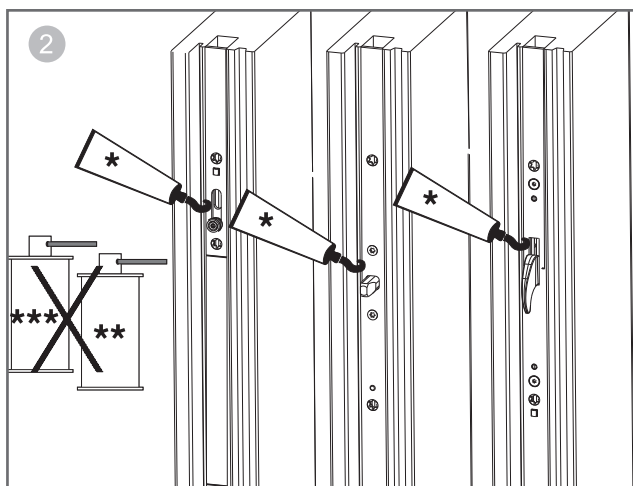
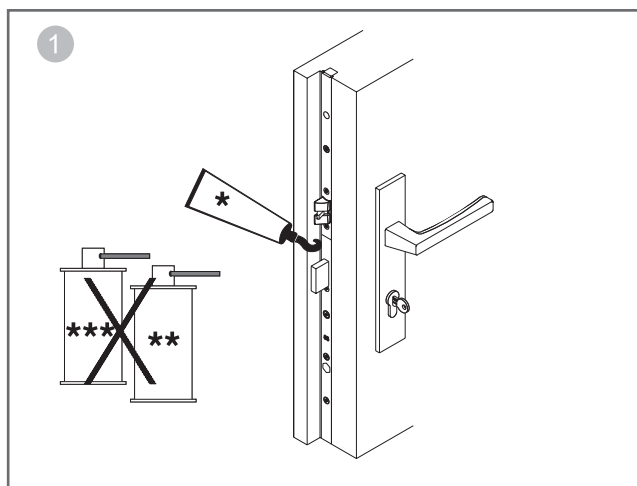


- 1 Drücker nur im normalen Drehsinn belasten!
In Betätigungsrichtung
(auf den Drücker)
max. eine Kraft von
15 kg aufbringen!
- 2 Sobald Spuren von
Gewaltanwendung
sichtbar sind, muss das
Schloss ersetzt werden.
- 3 Zweiflügelige Türen
dürfen nicht über den
Standflügel
aufgezwungen werden.
- 4 Den Schlossriegel nicht
bei offener Tür
vorschießen!



- 5 Türblatt nicht am Drücker
tragen!
- 6 Schlossriegel und -falle
nicht überstreichen bzw.
lackieren.

Gebrauchshinweise



* Fett

** Rostlöser

*** Silikonspray



Keine Schmieröle,
Rostlöser, Silikonsprays
usw. verwenden!

- ① Das Türschloss
(Schlosskasten)
wird mit einer Dauer-
schmierung aus Hoch-
leistungsfetten geliefert
und darf NICHT nach-
geschmiert werden!
Falle und Sperrriegel
1x jährlich schmieren.

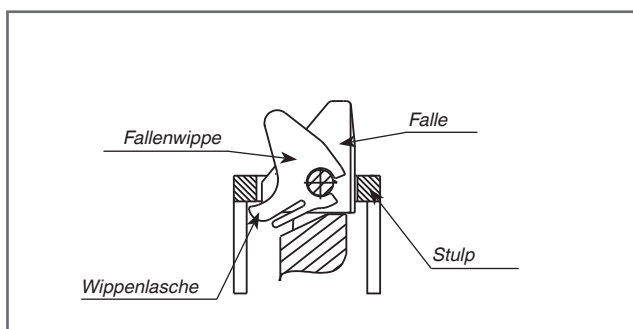
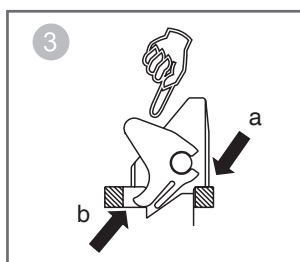
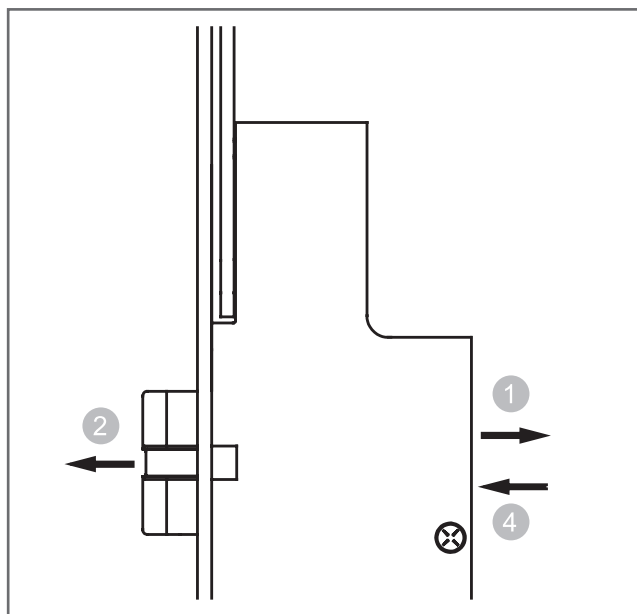
- ② Bolzen- und Hakenver-
schlüsse sowie die i.S.-
Zapfen mit der darunter
liegenden Riegelstange
1x jährlich schmieren.



Schmierung grund-
sätzlich nur mit Schmierfett
oder technischer Vaseline!

Einbauhinweise

Fallenumstellung / Ausbau

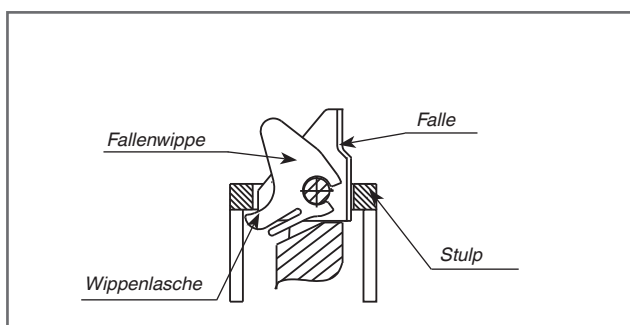
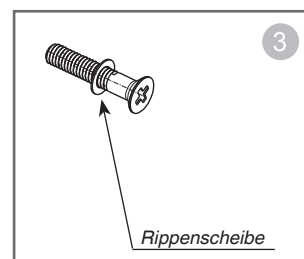
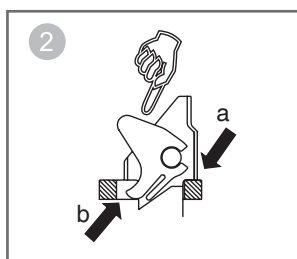
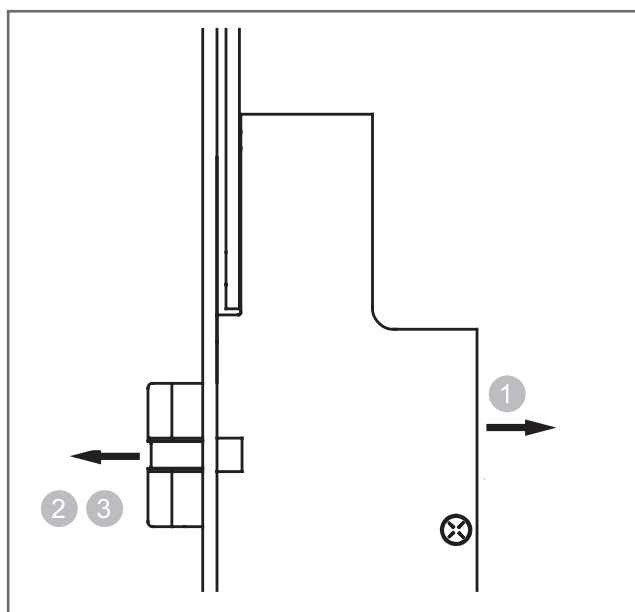


- ① Schraube vollständig lösen und mit Schraubendreher nach vorne drücken.
- ② Falle herausnehmen.
- ③ Falle umdrehen und am Stulp so aufsetzen (a), dass man die Wippenlasche der Fallenwippe unter die Stulpausnehmung drücken kann (b).
Erst dann die Falle ganz eindrücken.
- ④ Schraube eindrehen (Drehmoment mind. 1,5 Nm bis max. 2 Nm).

Funktionskontrolle durchführen.

Einbauhinweise

Einbau abgesetzte Kurbelfalle



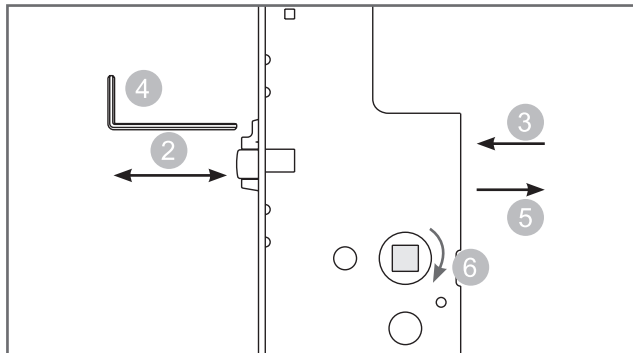
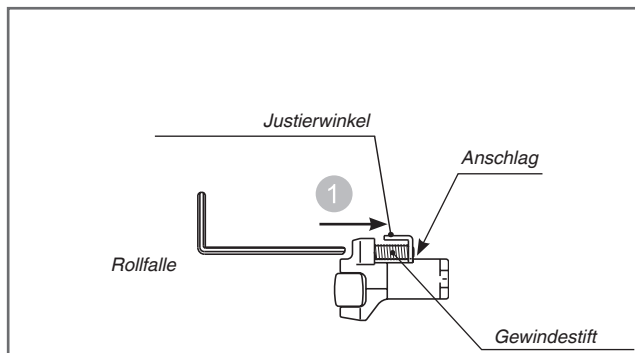
- 1 Schraube herausdrehen.
- 2 Abgesetzte Falle am Stulp so aufsetzen (a), dass die Wippenlasche der Fallenwippe unter die Stulpausnehmung gedrückt werden kann (b). Bitte rechts/links beachten! Erst dann die Falle ganz eindrücken.
- 3 Abgesetzte Falle komplett eindrücken und Schraube mit Rippenscheibe eindrehen (Drehmoment mind. 1,5 Nm bis max. 2 Nm).

Die Rippenscheibe muss unbedingt verwendet werden, sonst Lockerung der Falle (Funktionsstörung)!

Funktionskontrolle durchführen.

Einbauhinweise

Einbau der Rollfalle



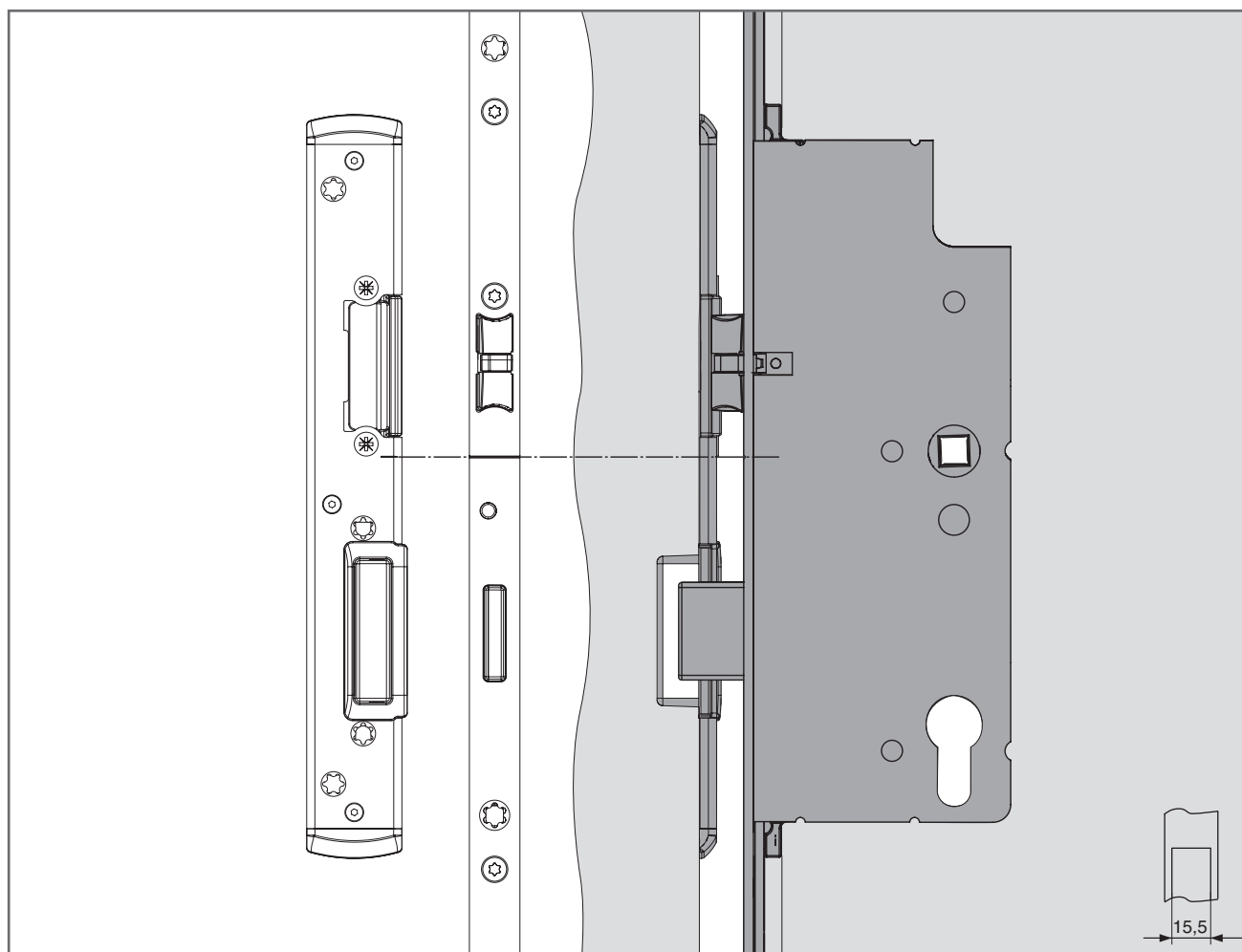
- ➊ Gewindestift auf Rollfalle mit einem 3mm Inbusschlüssel bis zum Anschlag einschrauben.
- ➋ Die Rollfalle in das Türschloss so einsetzen, dass der Gewindestift der Rollfalle von der Oberseite eingestellt werden kann.
- ➌ Schraube an der Rückseite des Schlosskastens wieder einschrauben (Drehmoment mind. 1,5 Nm bis max. 2 Nm).
- ➍ Rollfalle durch das Herausdrehen des Gewindestiftes mit Hilfe des Justierwinkels einstellen (dem Schließteil anpassen).

Ausbau der Rollfalle

- ➎ Schraube vollständig lösen.
- ➏ Rollfalle festhalten und Griff betätigen.

Einbauhinweise

Position Fallen- und Riegelschließteil



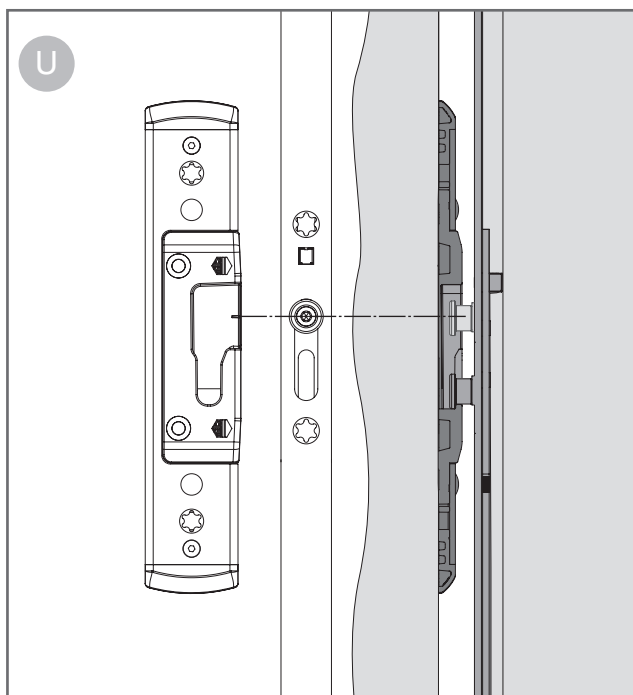
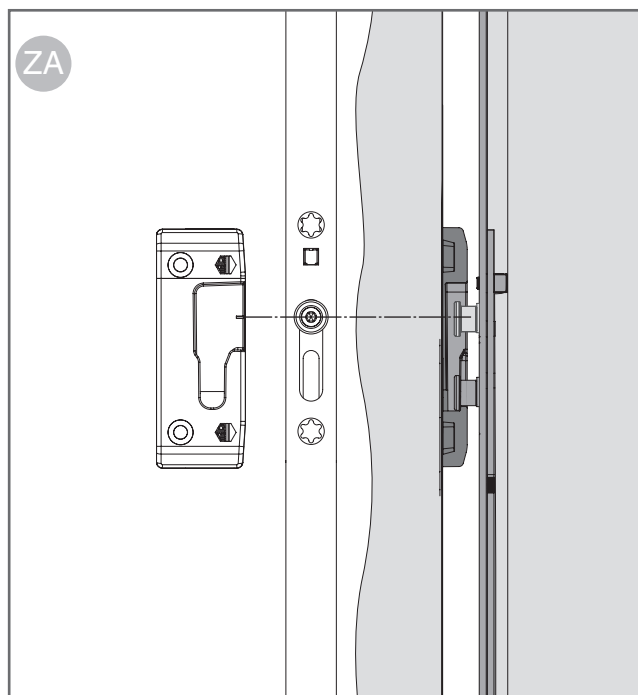
Anpressdruckverstellung
± 1 mm

Positionierung
Kerbe Stulp = Kerbe Fallen-
und Riegelschließteil

Einbauhinweise

Position i.S.-Schließteil

- ZA** PVC Serie ZA
- U** PVC Serie U-Profil



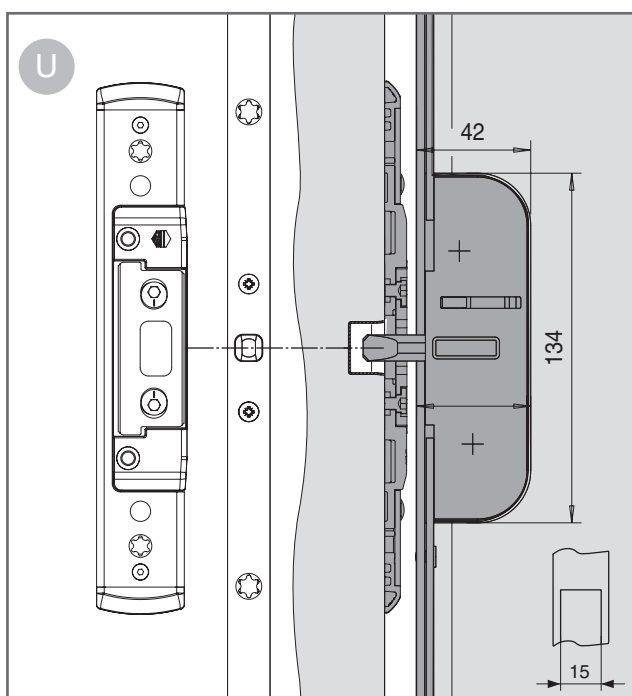
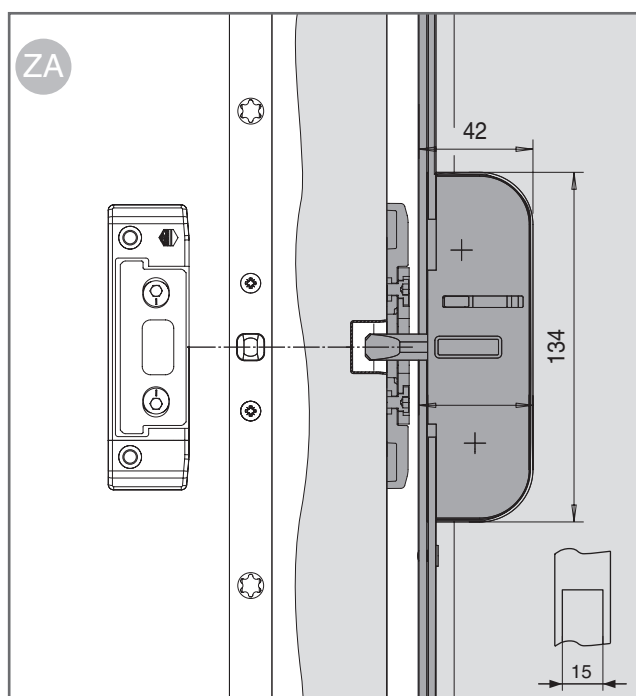
Anpressdruckverstellung am
i.S.-Sicherheitsrollzapfen:
± 0,55 mm

Positionierung
Kerbe Schließteil = Mitte
i.S.-Sicherheitsrollzapfen

Einbauhinweise

Position Bolzenschließteil

- ZA** PVC Serie ZA
- U** PVC Serie U-Profil



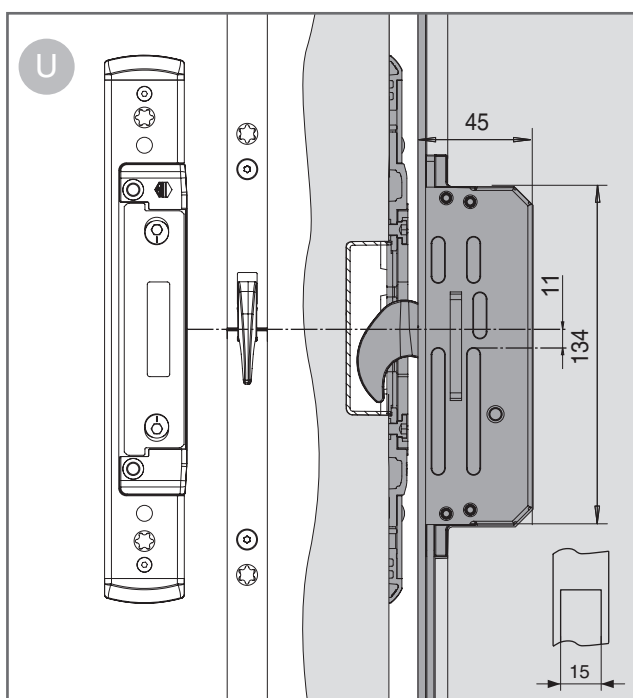
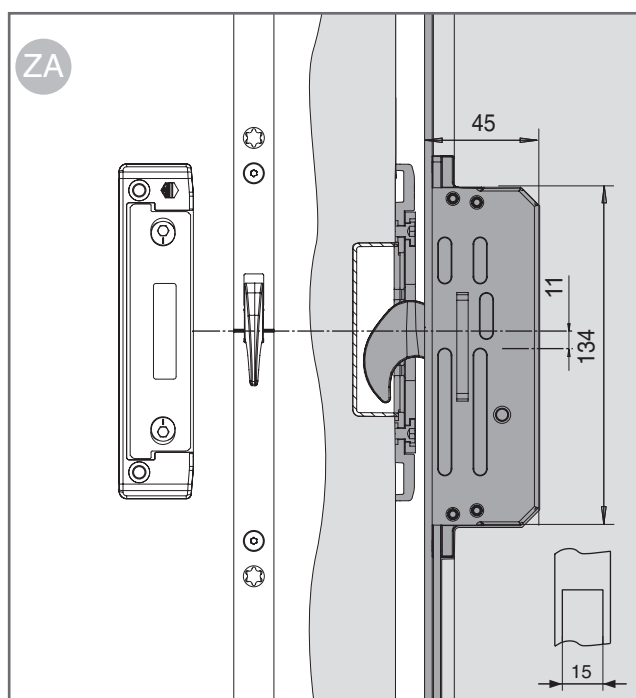
Anpressdruckverstellung
 ± 1 mm

Positionierung
 Kerbe Stulp = Kerbe
 Schließteil

Einbauhinweise

Position Hakenschließteil

- ZA** PVC Serie ZA
- U** PVC Serie U-Profil



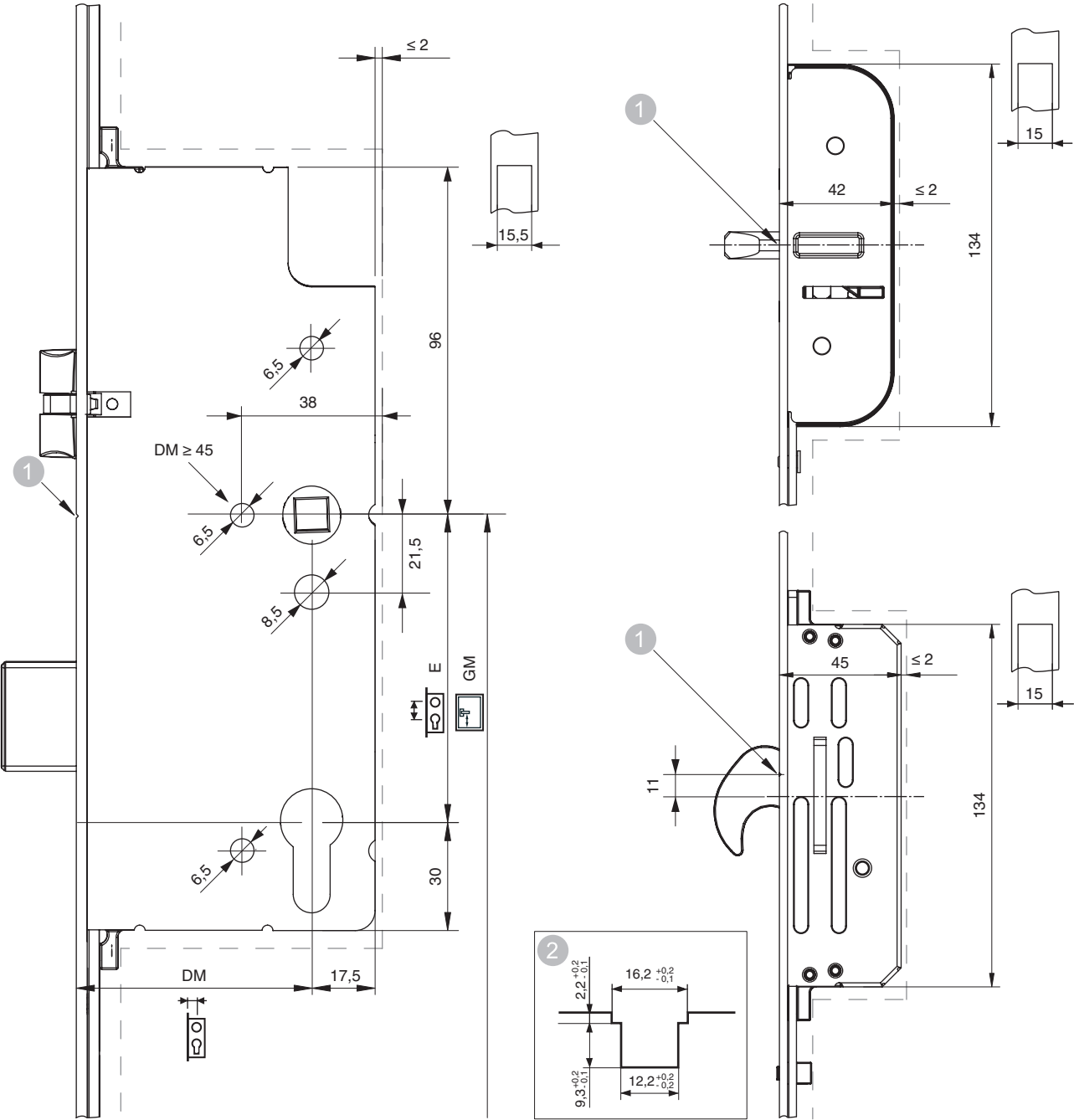
Anpressdruckverstellung
 ± 1 mm

Positionierung
 Kerbe Stulp = Kerbe
 Schließteil

Fräsungen

Schlosskästen

Fräsbilder Kästen

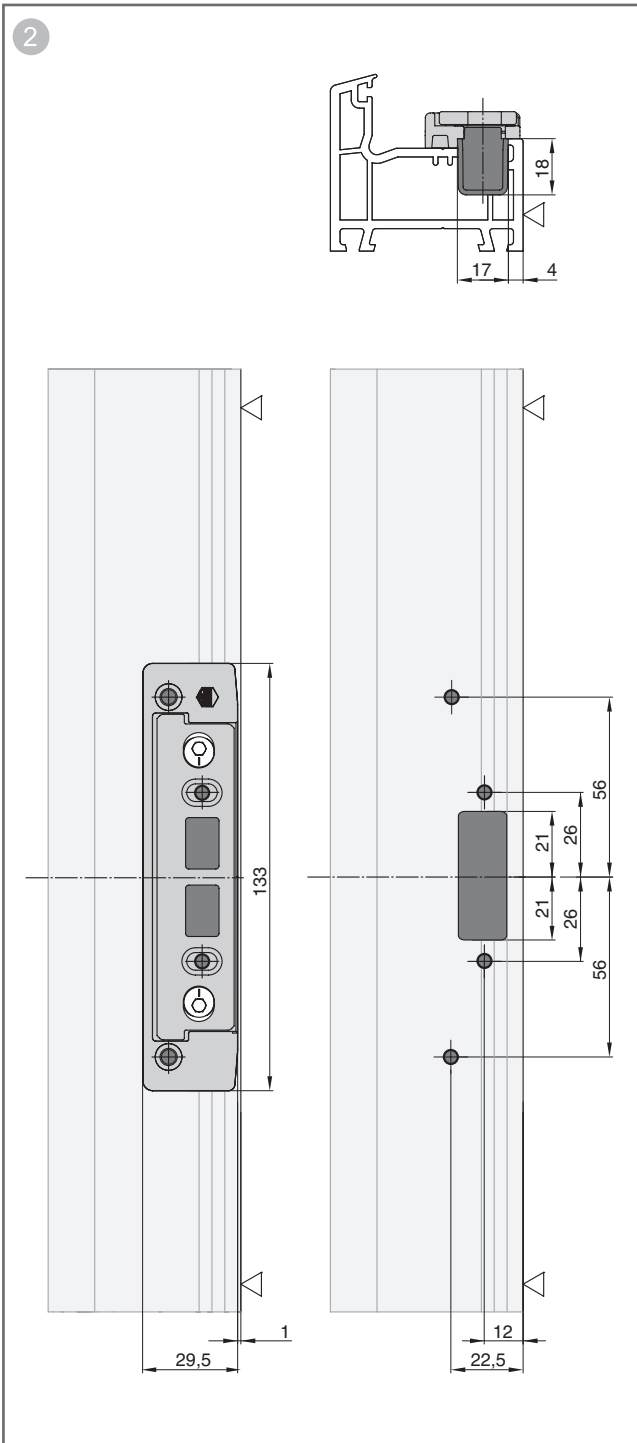
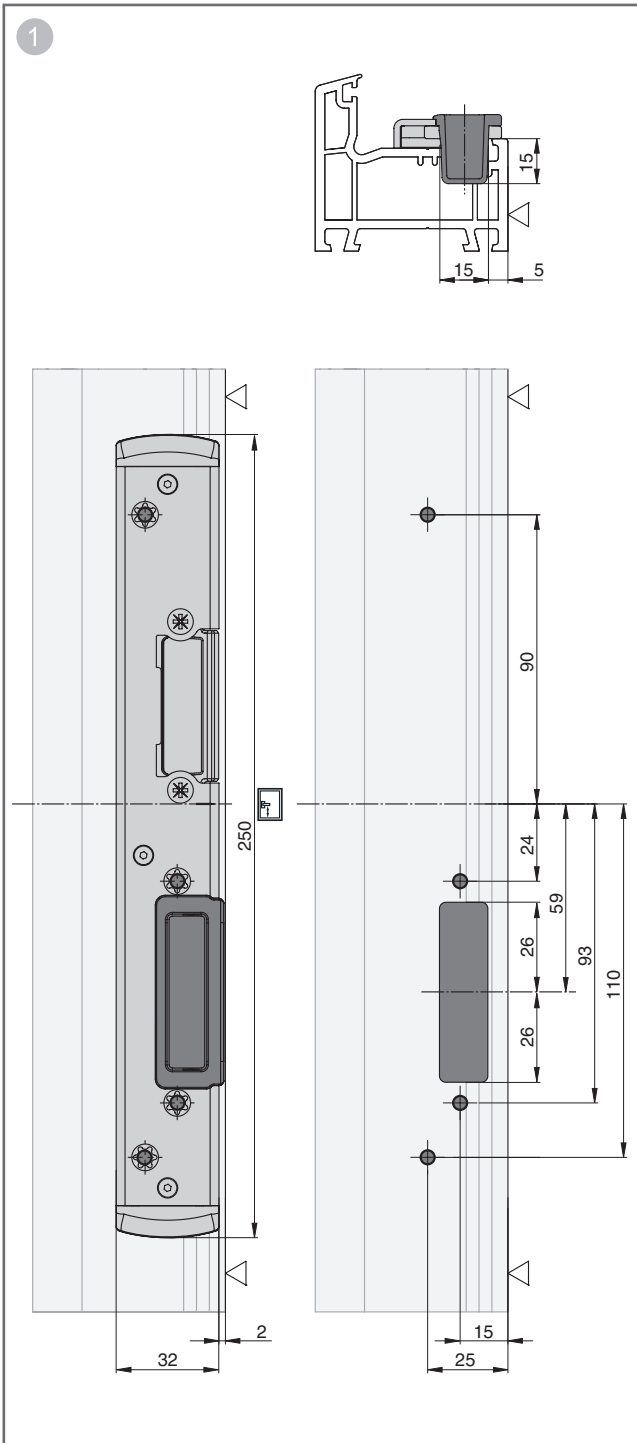


- 1 Kerbe Stulp
- 2 Beschlagsnut



Bohr- und Fräsbilder

- 1 Fallen- und Riegel-schließteil
- 2 Riegelschließteil mit 2 Schlitten

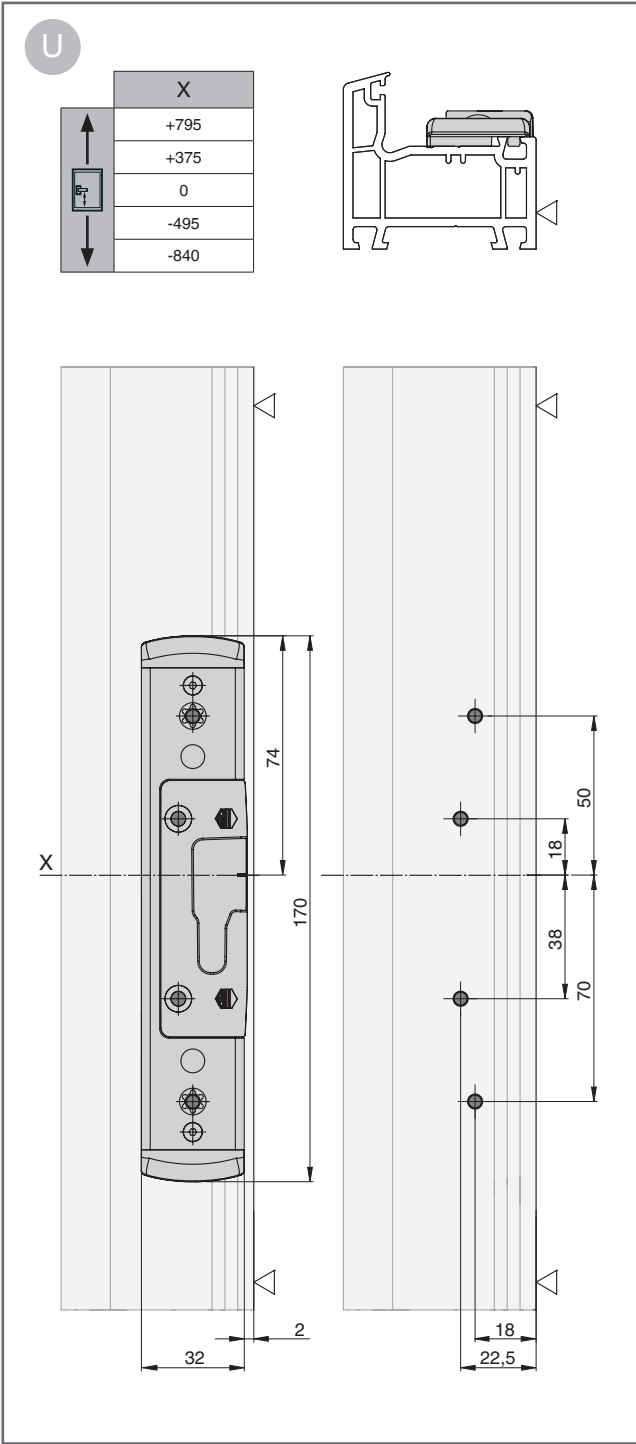
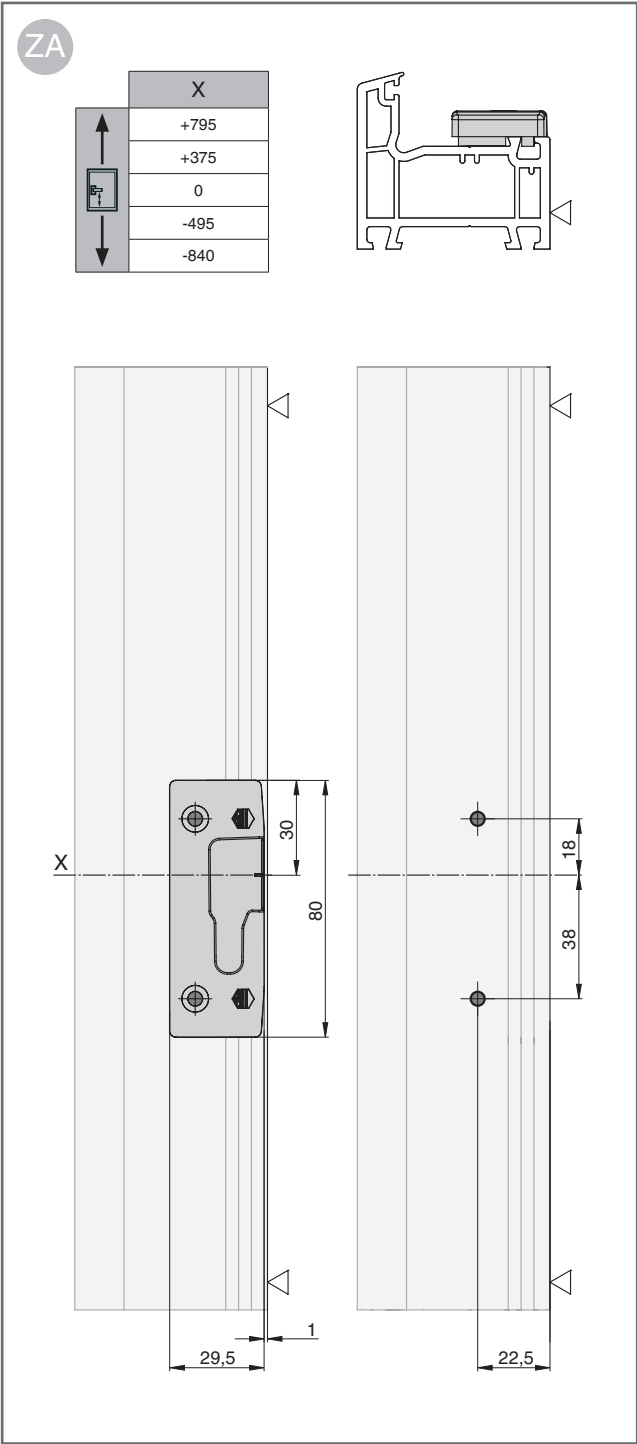


Bohr- und Fräsbilder
i.S.-Schließteil

- ZA

PVC Serie ZA
- U

PVC Serie U-Profil

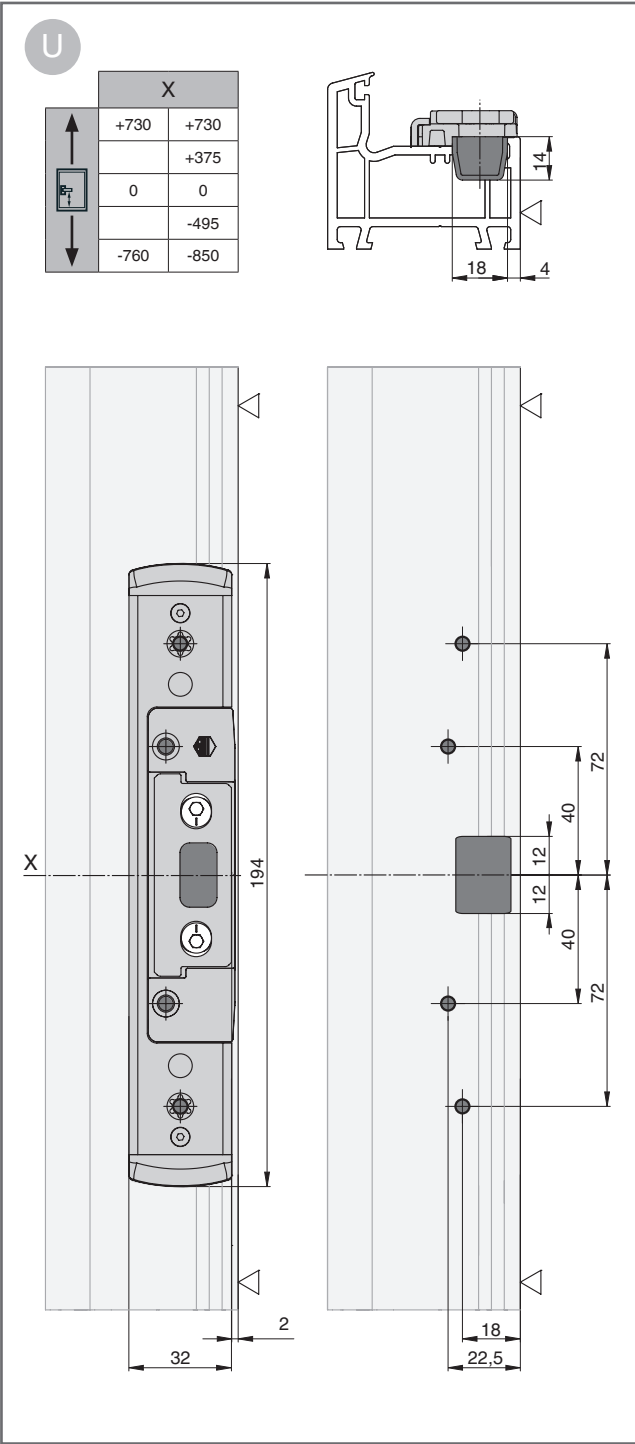
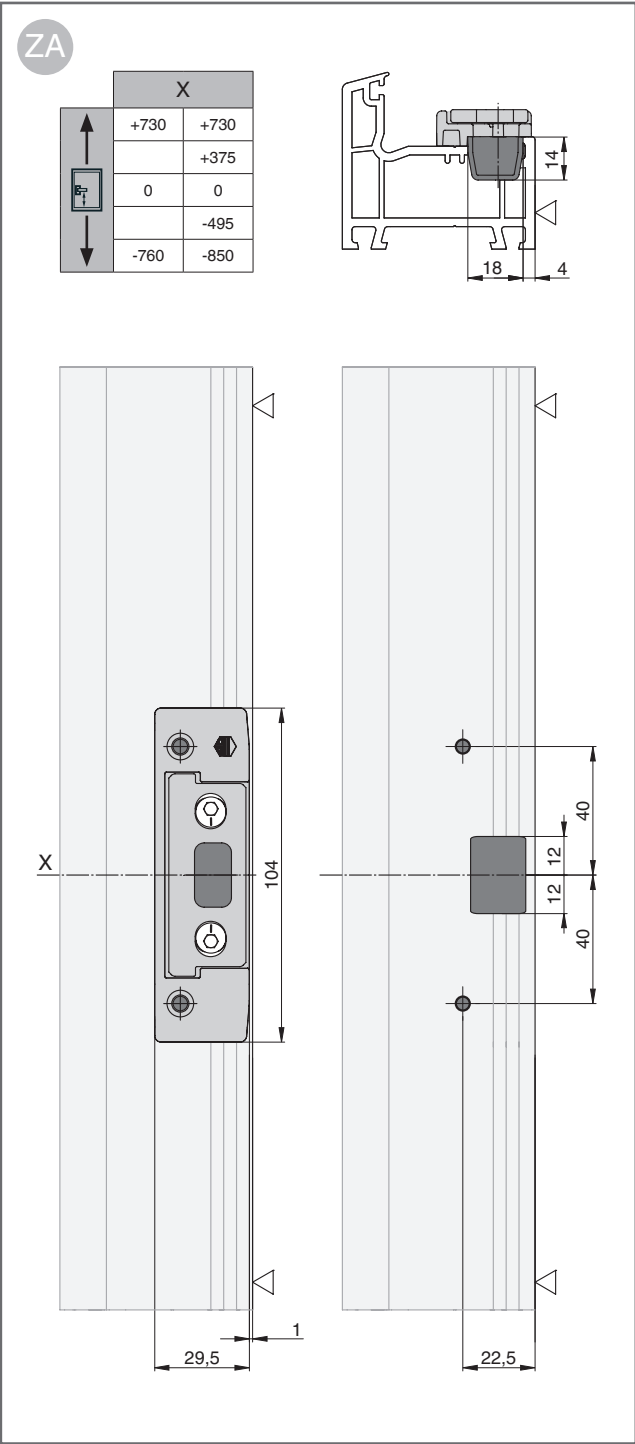


Bohr- und Fräsbilder
Bolzenschließteil

- ZA

PVC Serie ZA
- U

PVC Serie U-Profil

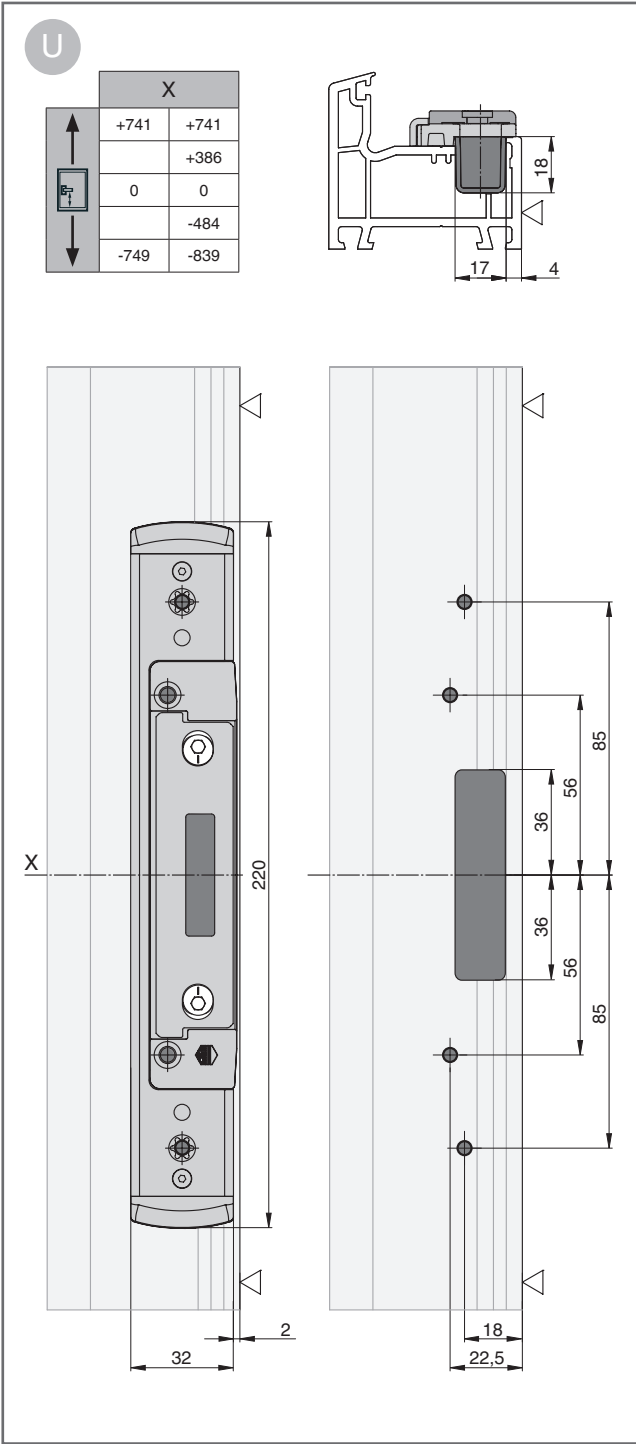
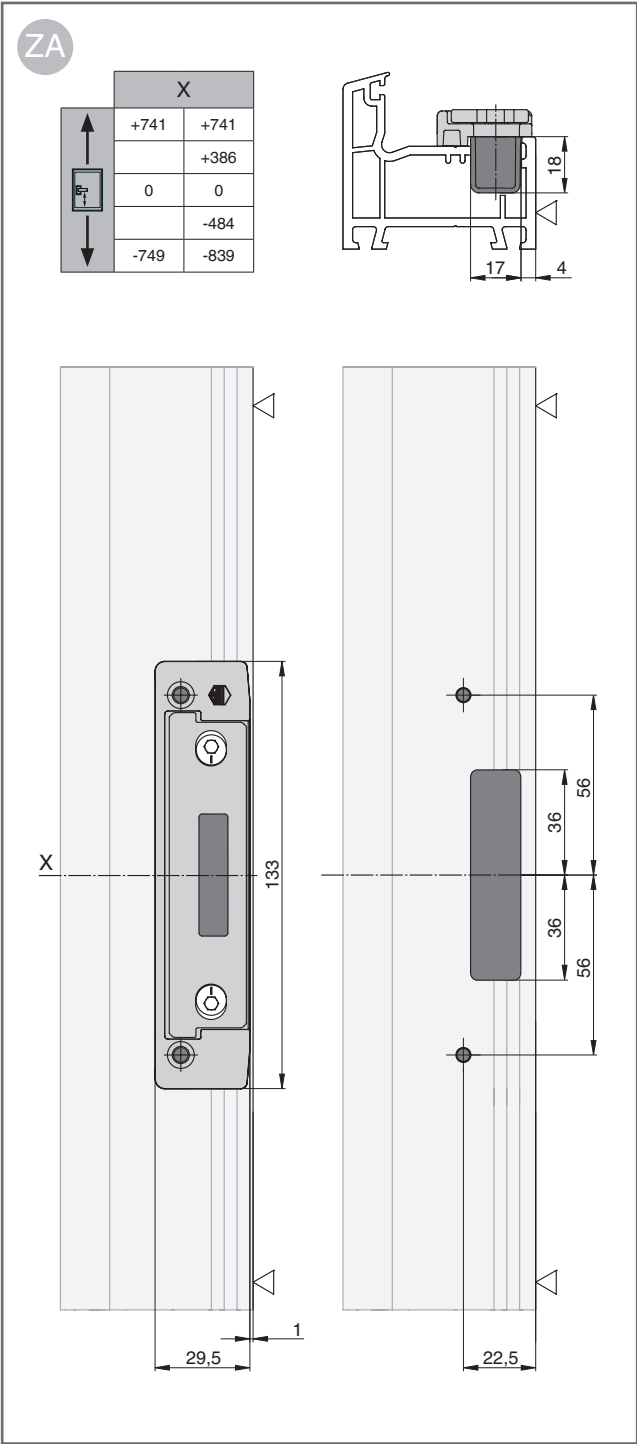


Bohr- und Fräsbilder
Hakenschießteil

- ZA

PVC Serie ZA
- U

PVC Serie U-Profil

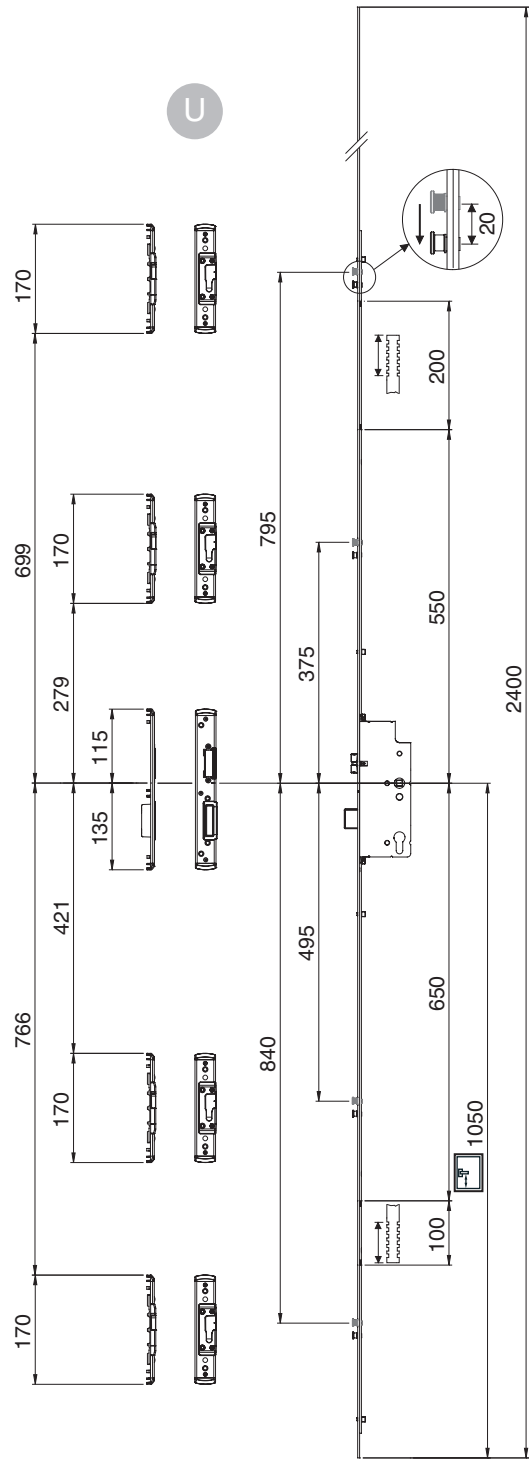
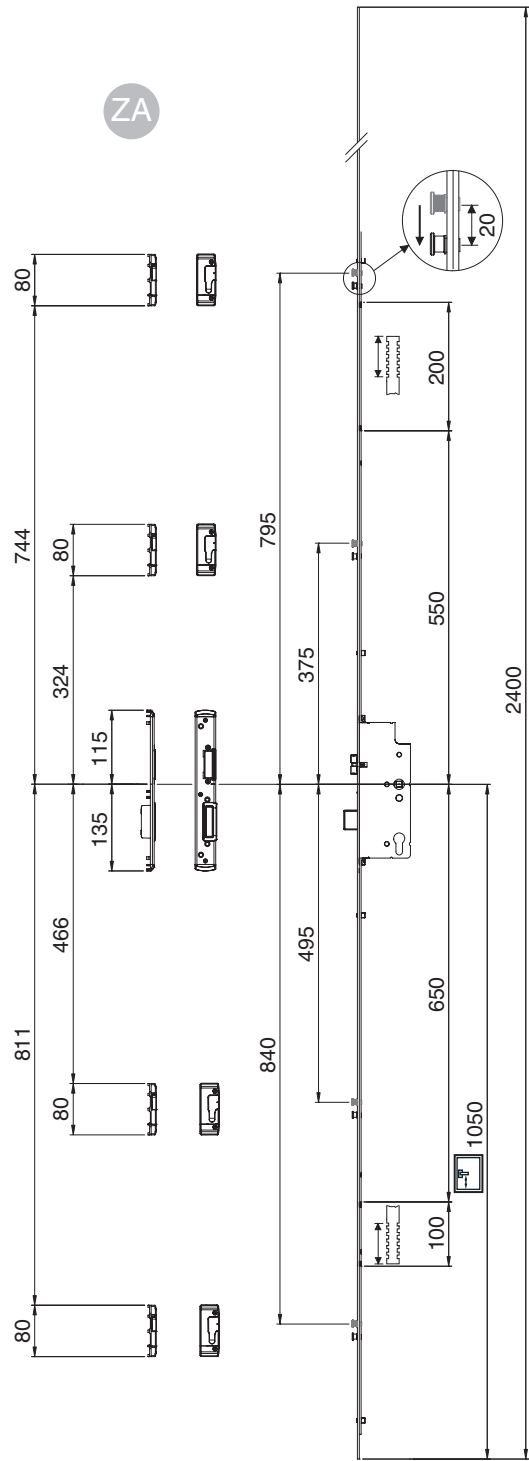


Positionierung der
Schlieteile
4 i.S.

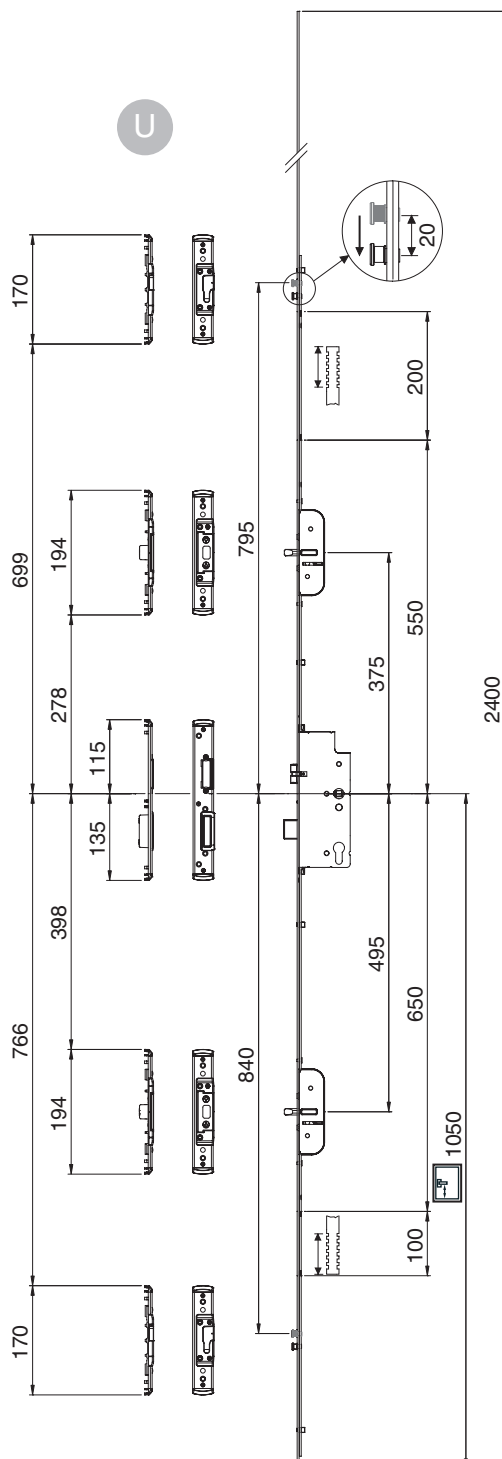
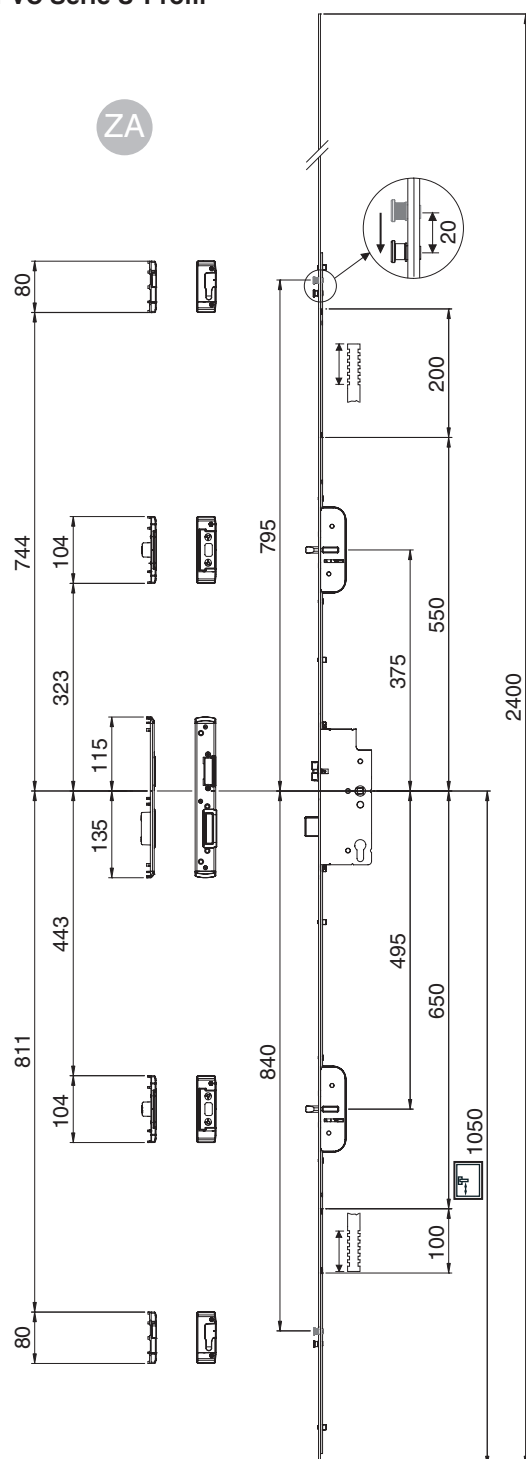
- ZA

PVC Serie ZA
- U

PVC Serie U-Profil



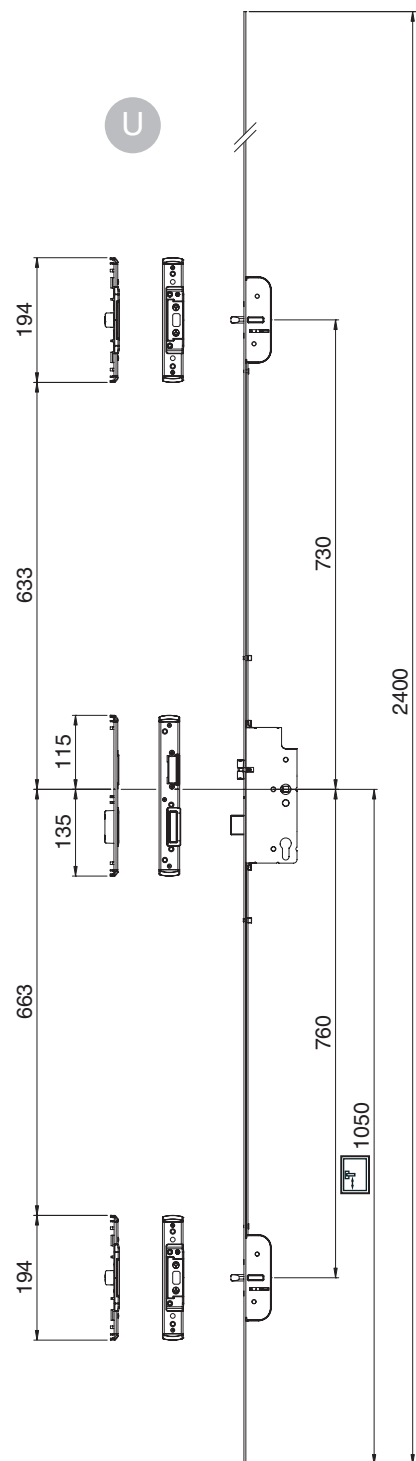
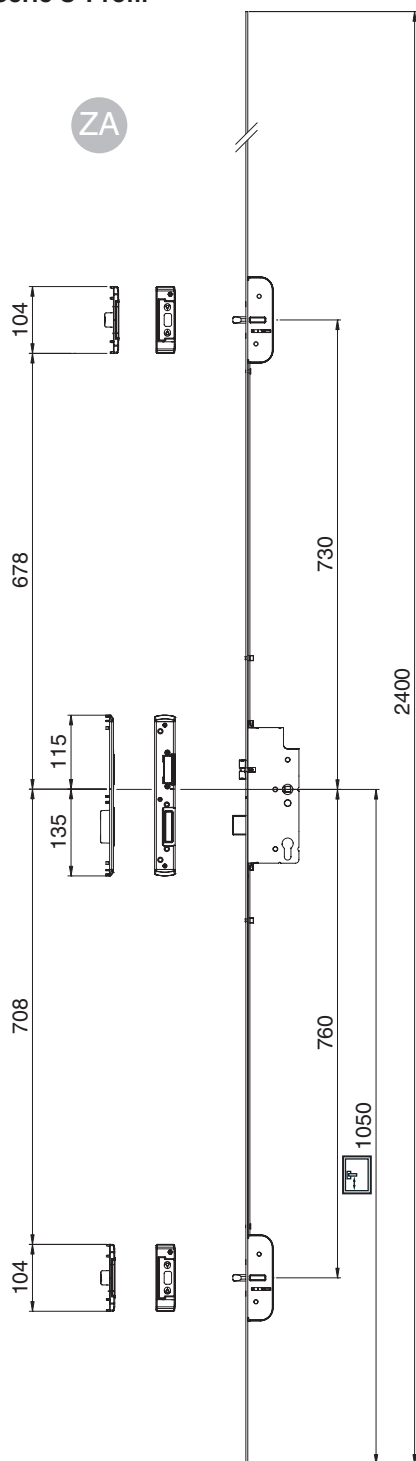
- ZA PVC Serie ZA
- U PVC Serie U-Profil





Positionierung der
Schließteile
2 Bolzen

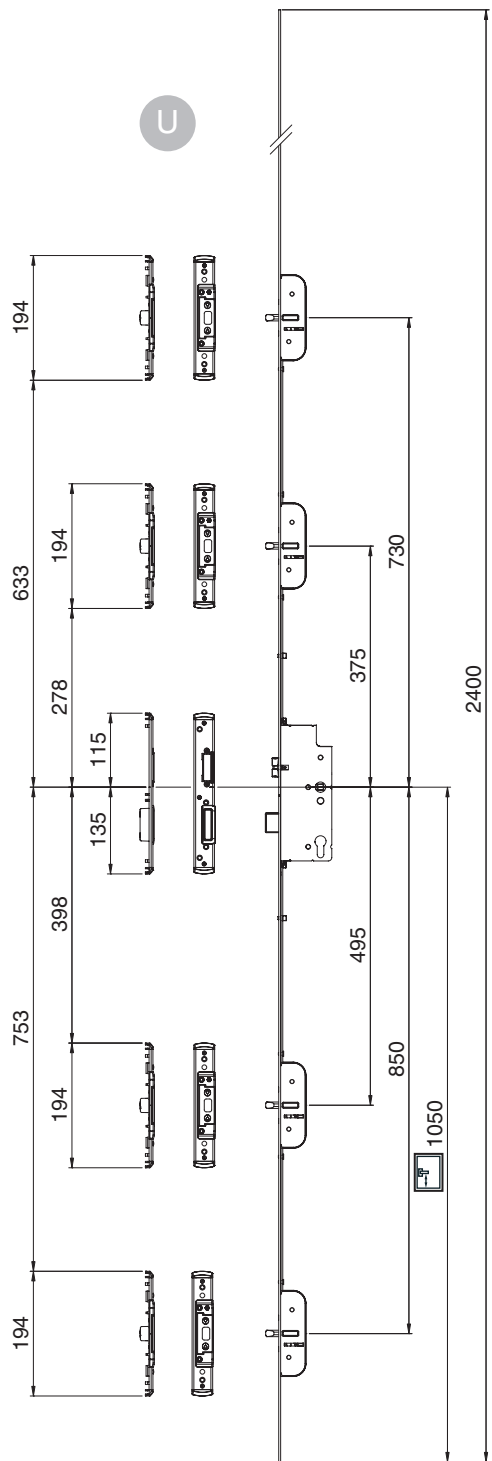
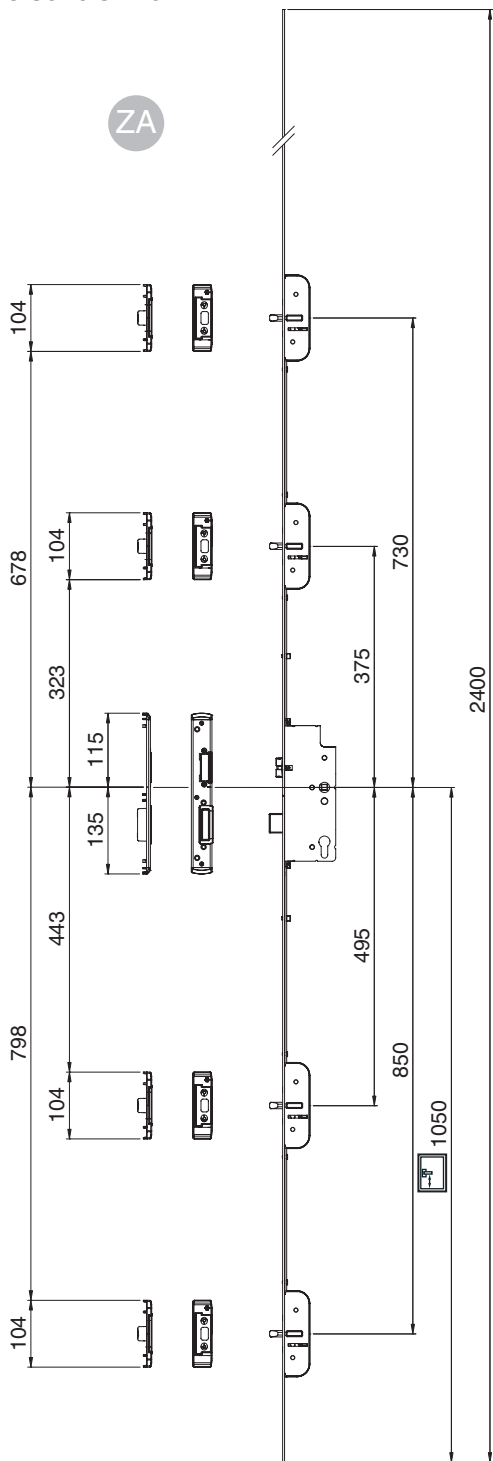
- ZA PVC Serie ZA
- U PVC Serie U-Profil



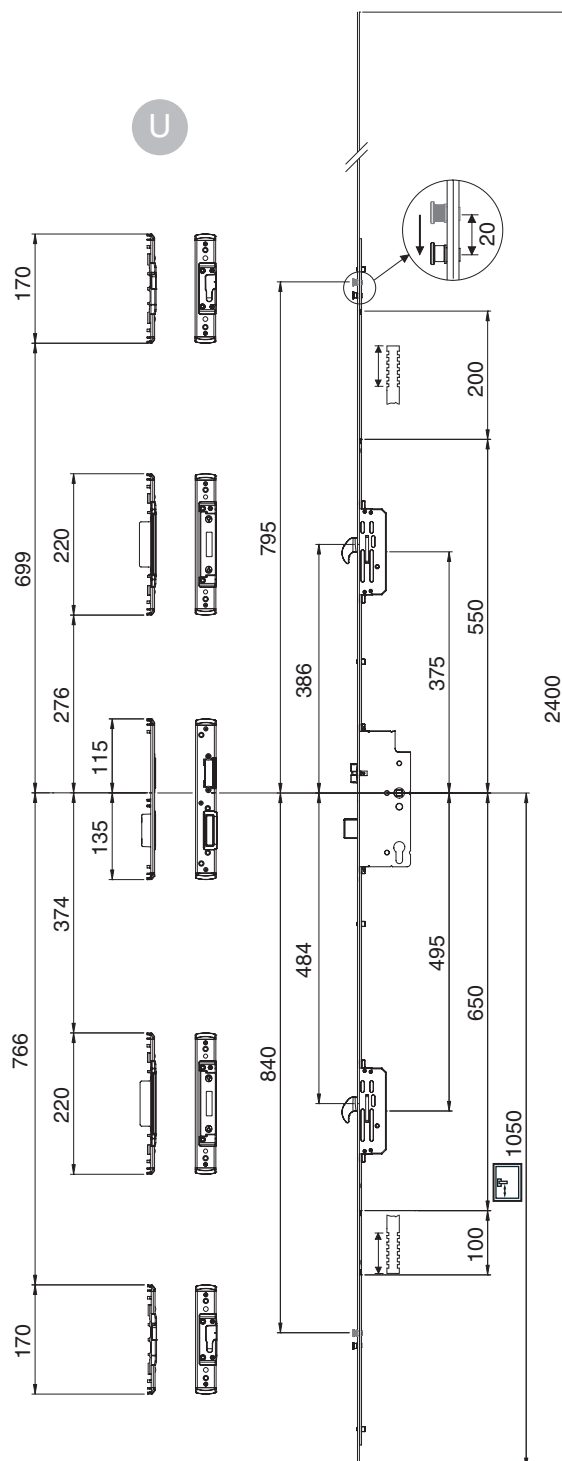
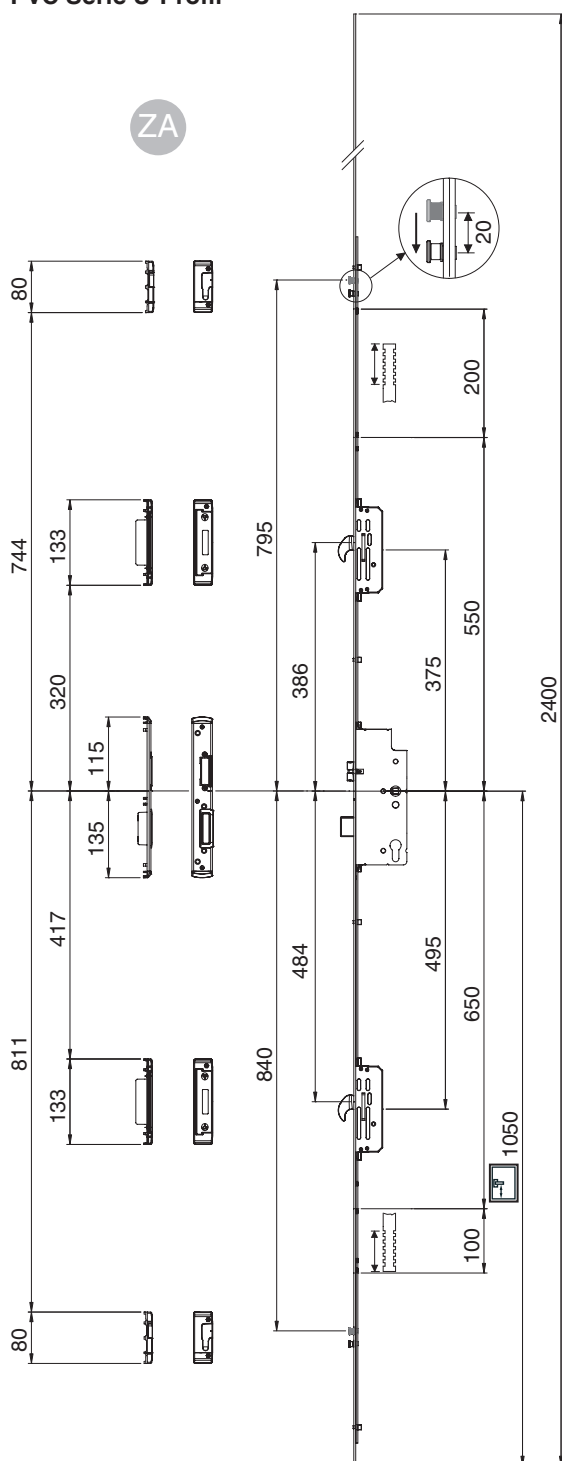


Positionierung der
Schließteile
4 Bolzen

- ZA PVC Serie ZA
- U PVC Serie U-Profil



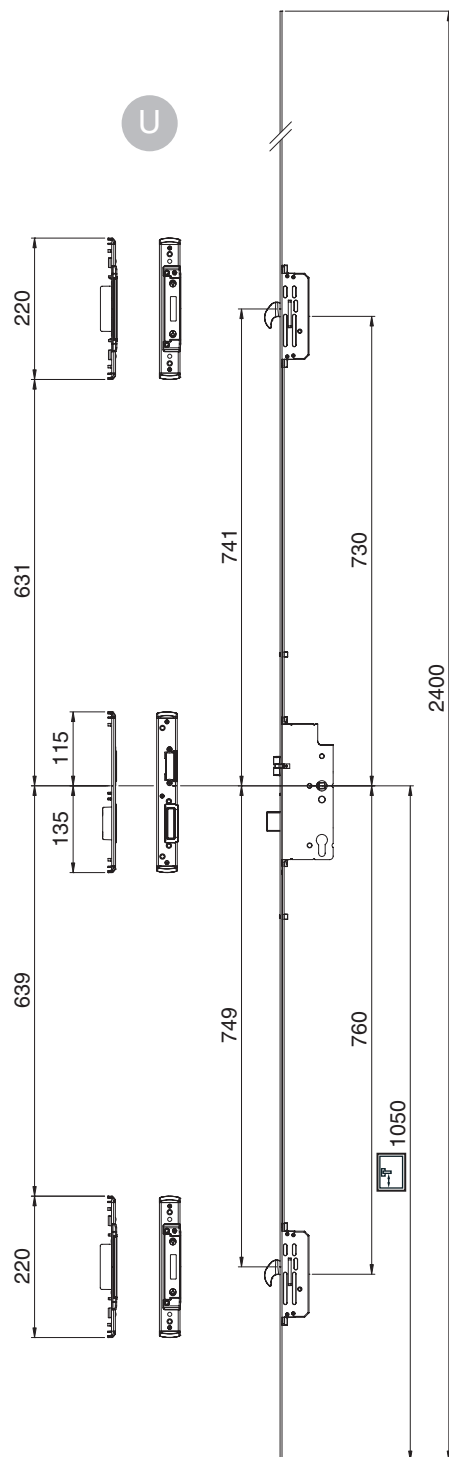
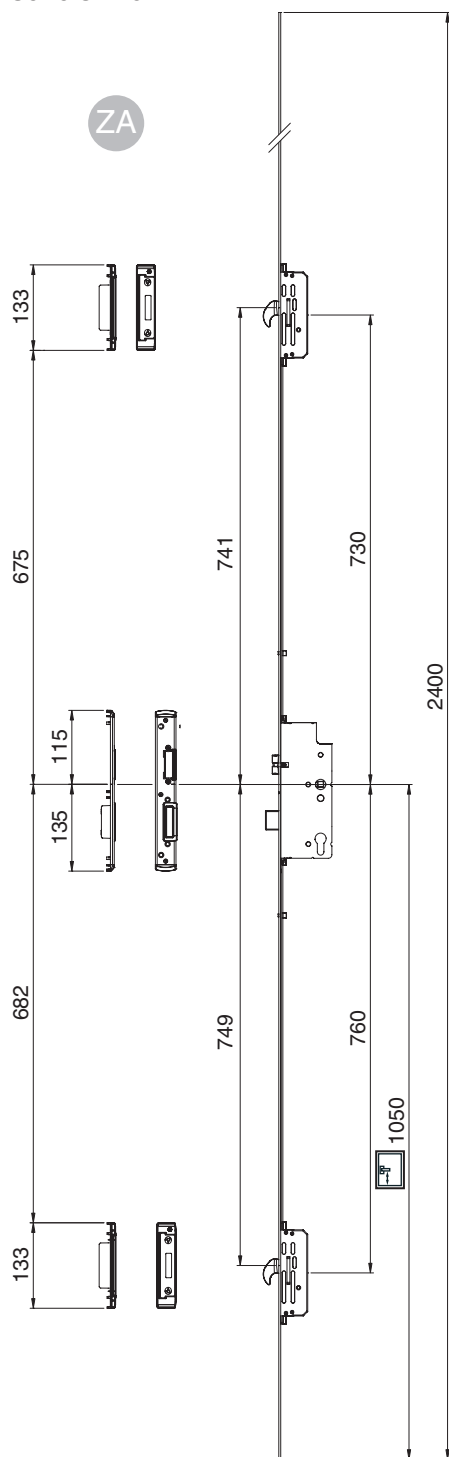
- ZA PVC Serie ZA
- U PVC Serie U-Profil





Positionierung der
Schließteile
2 Haken

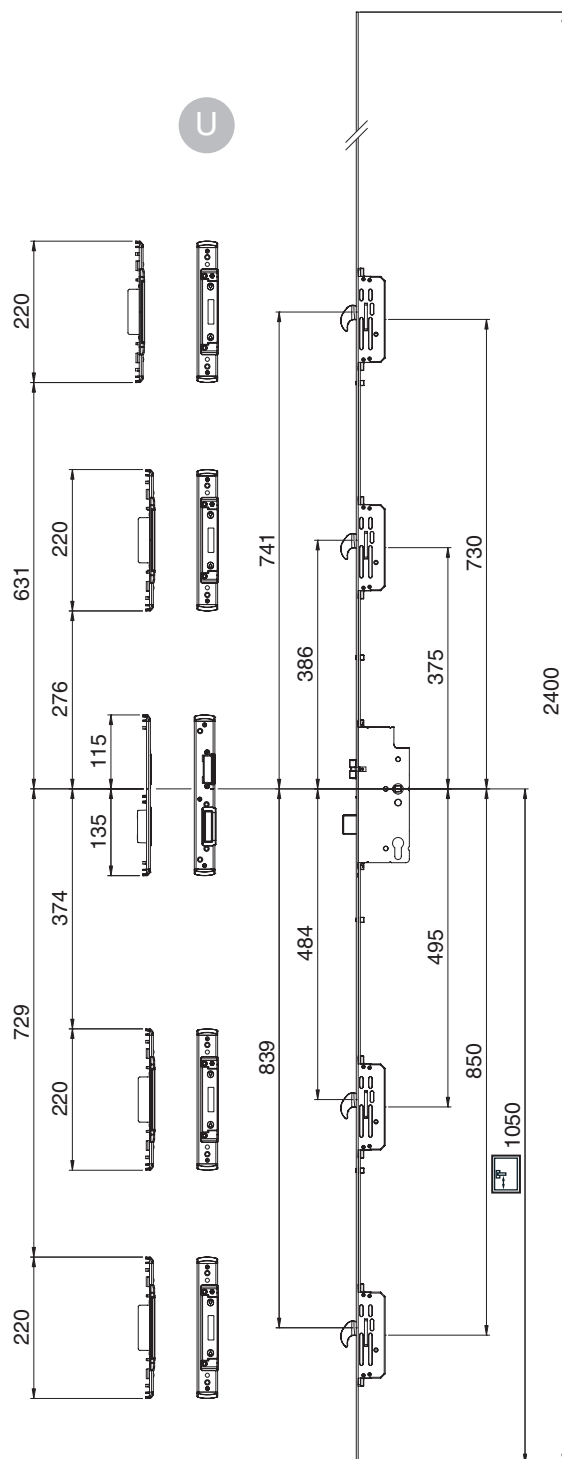
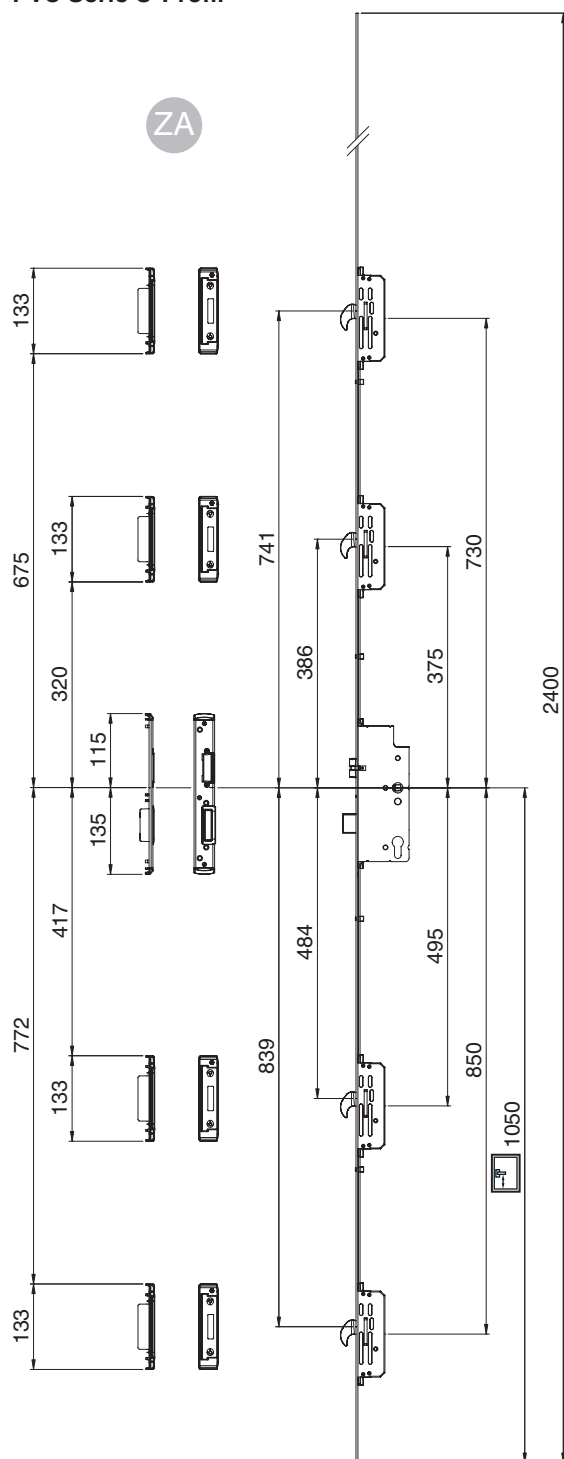
- ZA PVC Serie ZA
- U PVC Serie U-Profil





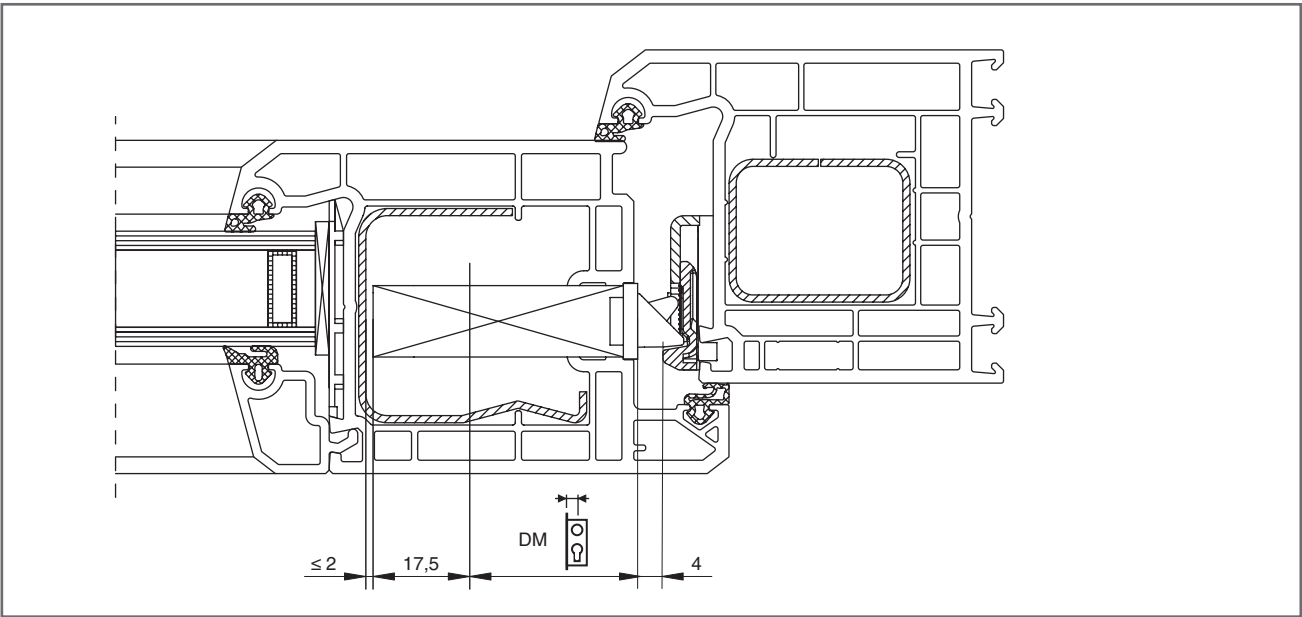
Positionierung der
Schließteile
4 Haken

- ZA PVC Serie ZA
- U PVC Serie U-Profil

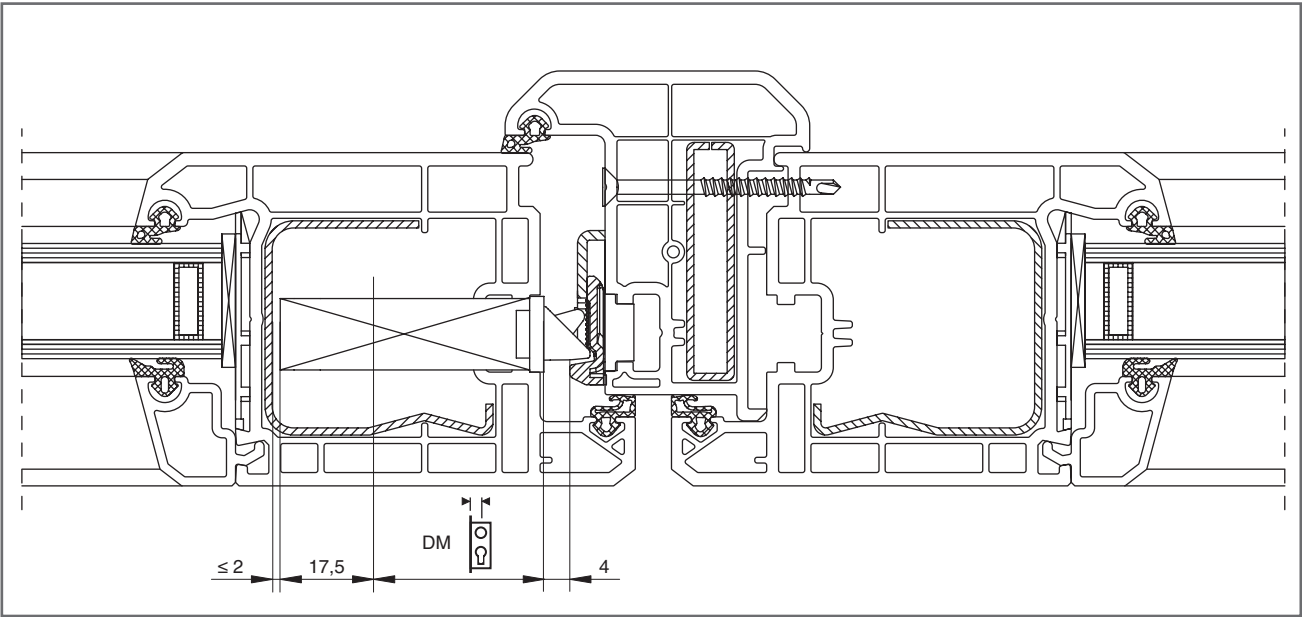


Türkonstruktionen PVC

1-flügelig

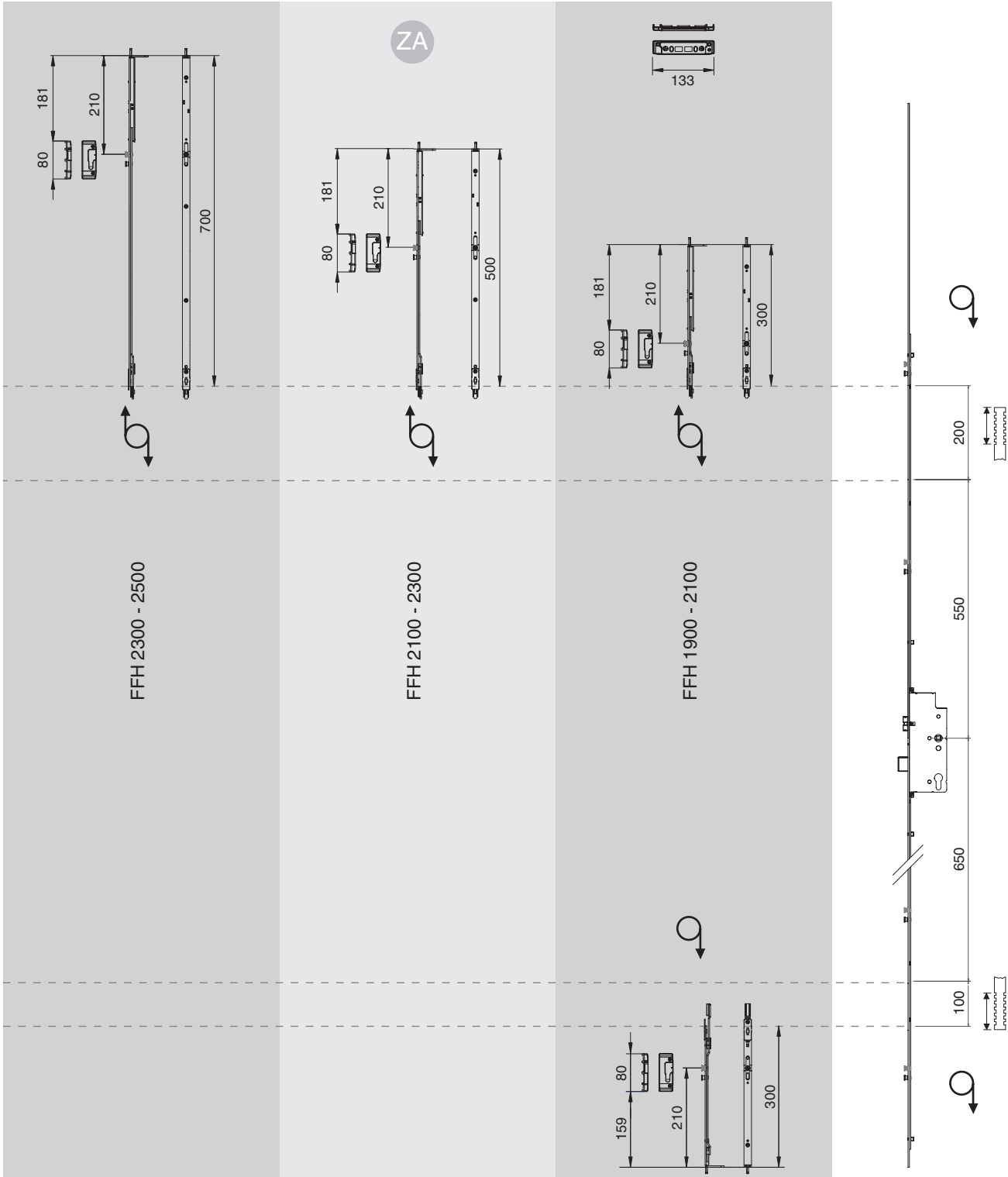


2-flügelig



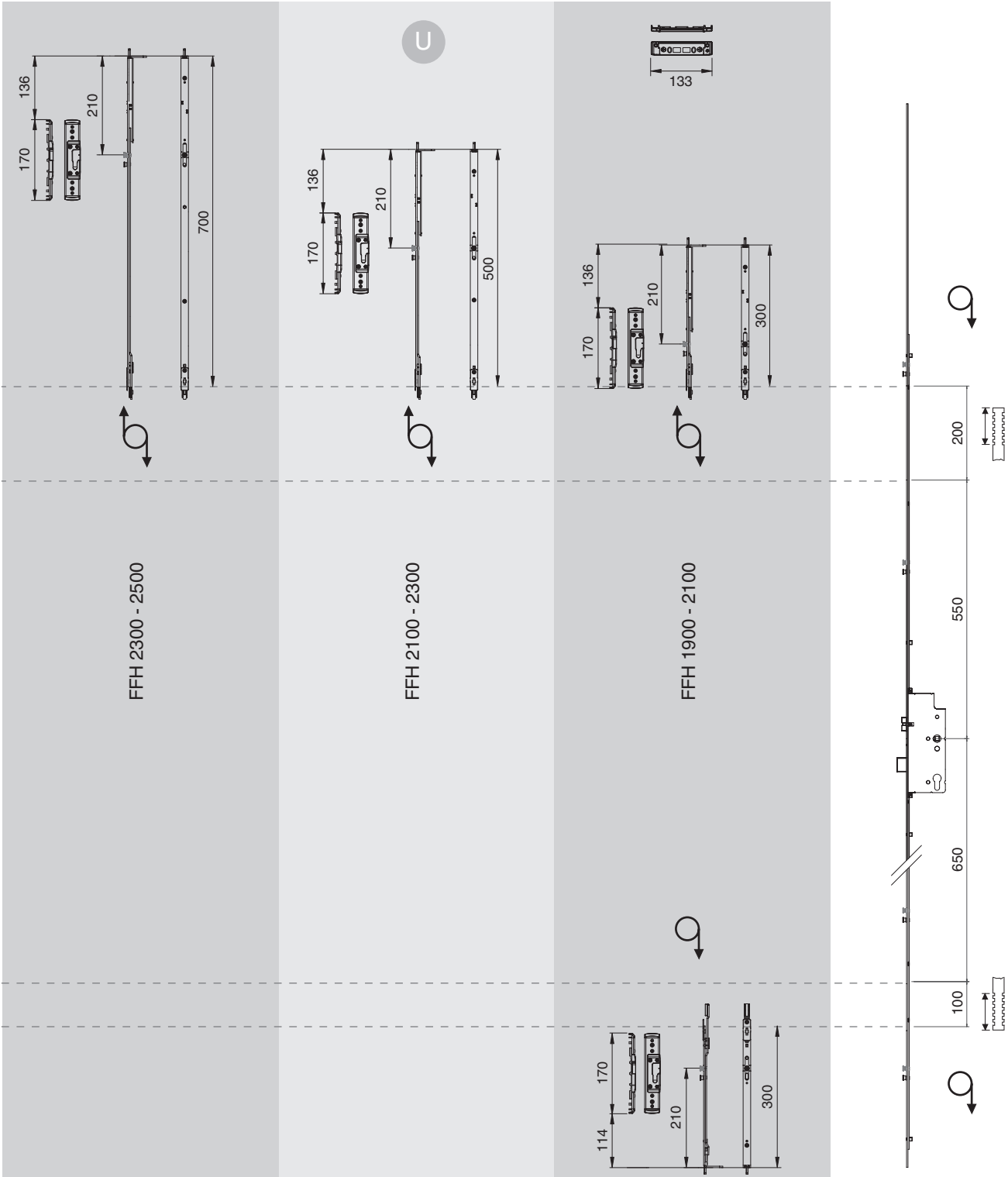


Positionierung der
Schließteile
Endverschlüsse
PVC Serie ZA



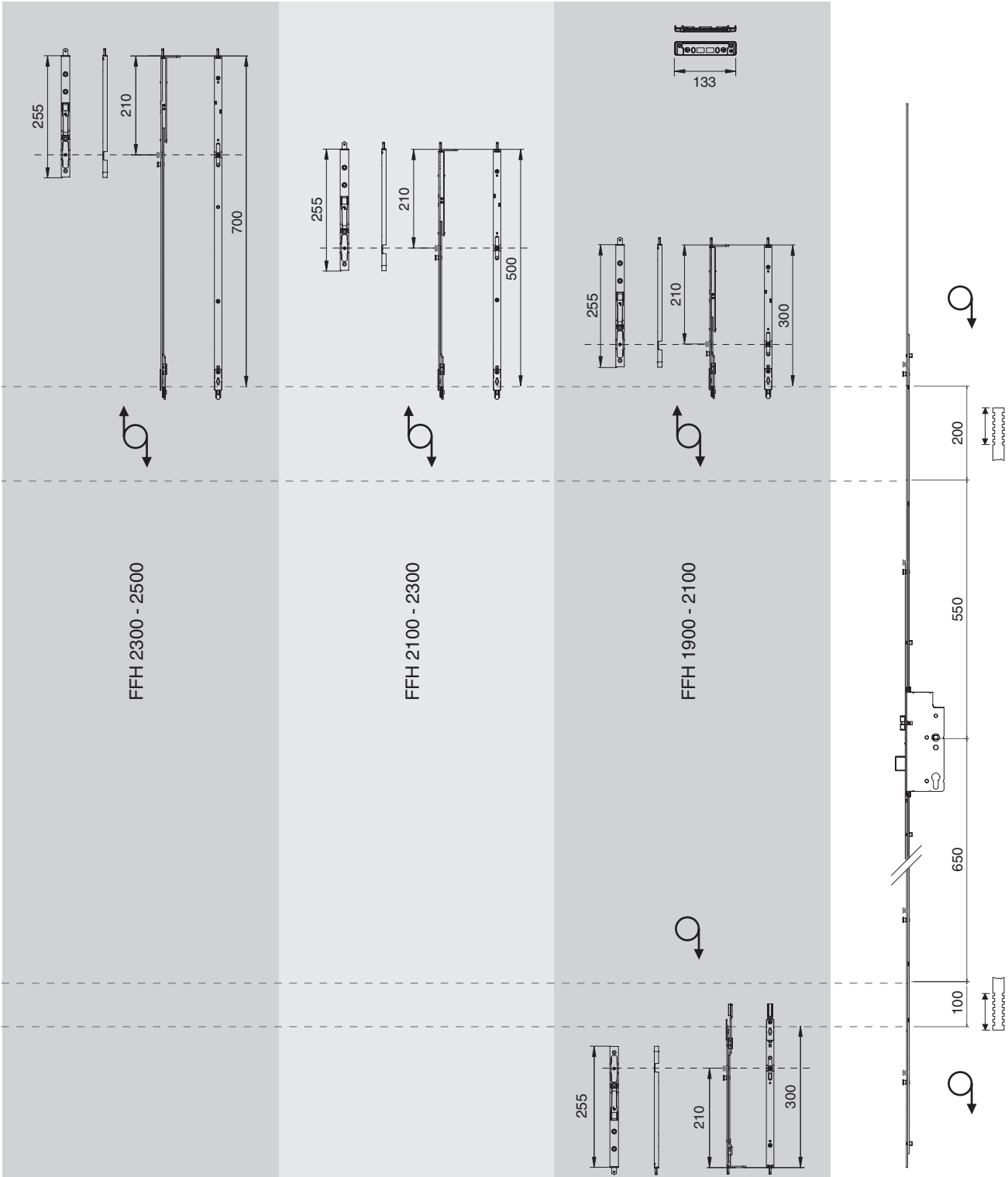


Positionierung der
Schließteile
Endverschlüsse
PVC Serie U-Profil



Positionierung
Haustürkantriegel

2-flügelig





Notizen

A large rectangular area filled with a fine grid pattern, intended for taking notes.

**MACO
PROTECT**



MAYER & CO BESCHLÄGE GMBH

ALPENSTRASSE 173
A-5020 SALZBURG
TEL +43 (0)662 6196-0
FAX +43 (0)662 6196-1449
maco@maco.at
www.maco.at

Best.-Nr. 750456 - Datum: Juli 2008
Alle Rechte und Änderungen vorbehalten.